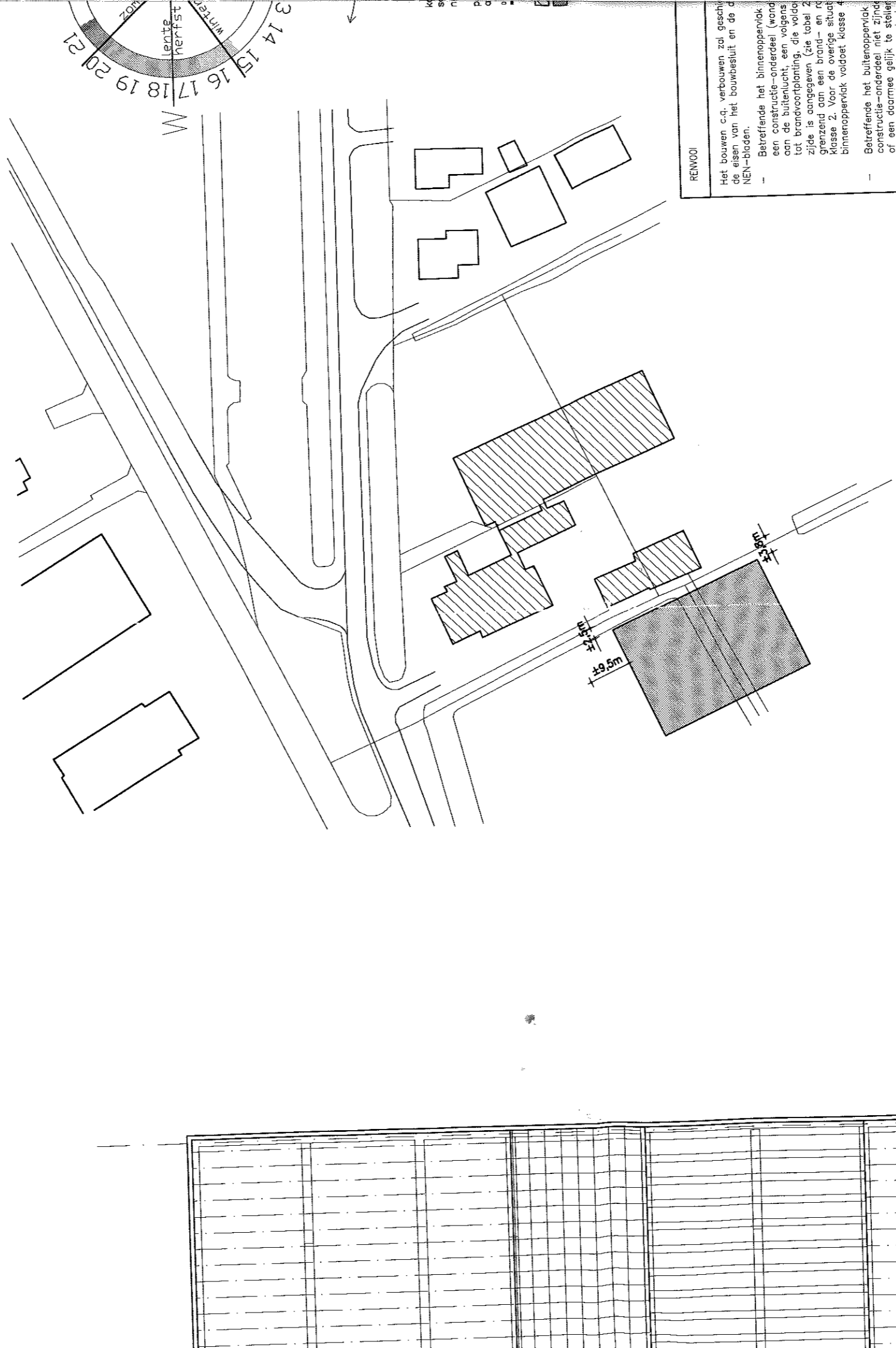


doorsnede B-B



situatie

REWOOD

- Het bouwen e.o. verbouwen zal geschiedt op de eisen van het bouwbesluit en de NEN-bladen.
- Betreffende het binnenoppervlak een constructie-onderdeel (wand aan de buitenlucht, een vloer tot brandvoortplanting, die vloer zijde is aangegeven (zie tabel 2) grenzend aan een brand- en rookgrens Klasse 2. Voor de overige situaties binnenoppervlak voldoet Klasse 4.
- Betreffende het buitenoppervlak constructie-onderdeel niet zijnde of een daarmee gelijk te stellen een zijde die grenst aan de bebouwde zijde bijzorg tot brandvoortplanting Klasse die voor die zijde is aangegeven. Buitenoppervlakte grenzend aan vloertrouwe voldoet Klasse 2. Vloertrouwe voldoet Klasse 2. Vloer Een deur, een raam, een kozijn constructie-onderdeel voldoet aan Klasse 4.
- Betreffende het beliepbaar vlak een vloer, een hellingbaan of een vloer volgens NEN 1775 bepaald die voldoet aan de Klasse die van BB). Bovenzijde grenzend vloertrouwe voldoet Klasse T1. Betreffende het beliepbaar vlak
- Een constructie-onderdeel heel binnenlucht, een volgens NEN ten hoogste 10m-1.
- Indien een constructie-onderdeel binnenlucht in een gesloten rookrijke vloertrouwe voert, een rookrijke vloertrouwe voert, een zijde, in afwijking van het eerste lid, maar niet aan Klasse 1, heeft volgens NEN 6066 bepaald de vloertrouwe volgens art. 2.126 van BB. Bovenzijde van; vloer, hellingbaan.
- Indien een constructie-onderdeel binnenlucht in een gesloten rookrijke vloertrouwe voert, een vloertrouwe tot brandvoortplanting heeft, dat constructie-onderdeel het eerste lid, een rookproductie bepalende rookdichtheid van ten hoogste 2.126 van BB. Deze regel geldt voor vloer, hellingbaan en trap.

- Dekplaat v.z.v. KOMO-keur, met afstorvloer en bijlegwapening vigs berekening leverancier, (max. aslast 115kN). Monolith afgewerkt, niet glad. Een m/l langs voerhek wel glad.
- Concreet grootveeroster, spleetbreedte 35mm, Berijdbaar: aslast 40 kN. (e.o.a. vlags leverancier).
- dekplaat v.z.v. KOMO-keur, met afstorvloer en bijlegwapening vigs berekening leverancier (max. Bel. veebelasting Klasse A, max. diergewicht 825kg), Afschot in overleg met opdrachtgever
- Concreet jongveeroster, spleetbreedte 28mm, Berijdbaar: aslast 40 kN. (e.o.a. vlags leverancier).
- Concreet strooosters, spleetbreedte 20mm, Berijdbaar: aslast 1.5 kN. (e.o.a. vlags leverancier).

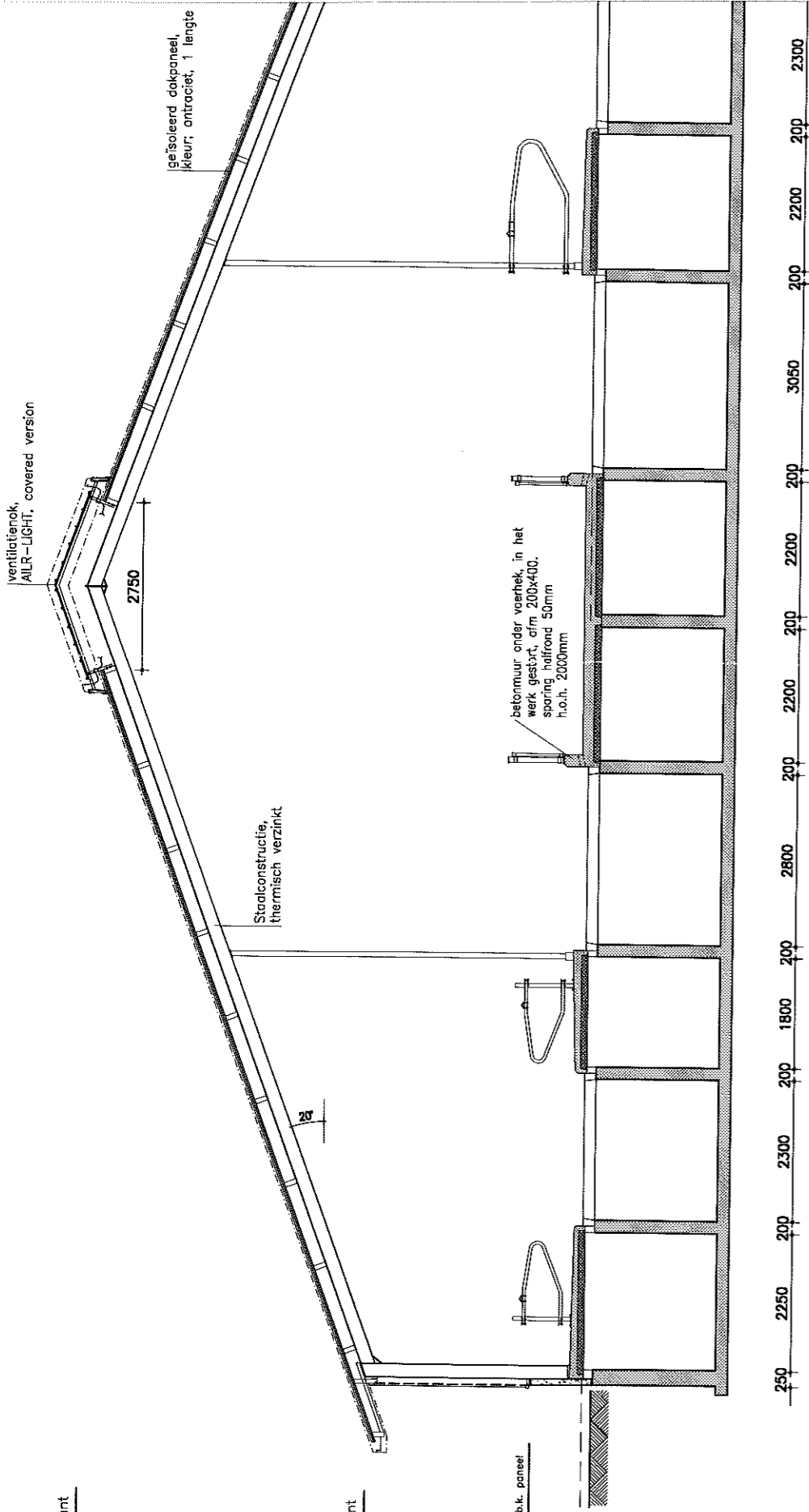
8221⁺ b.k. spant

3535⁺ b.k. spant

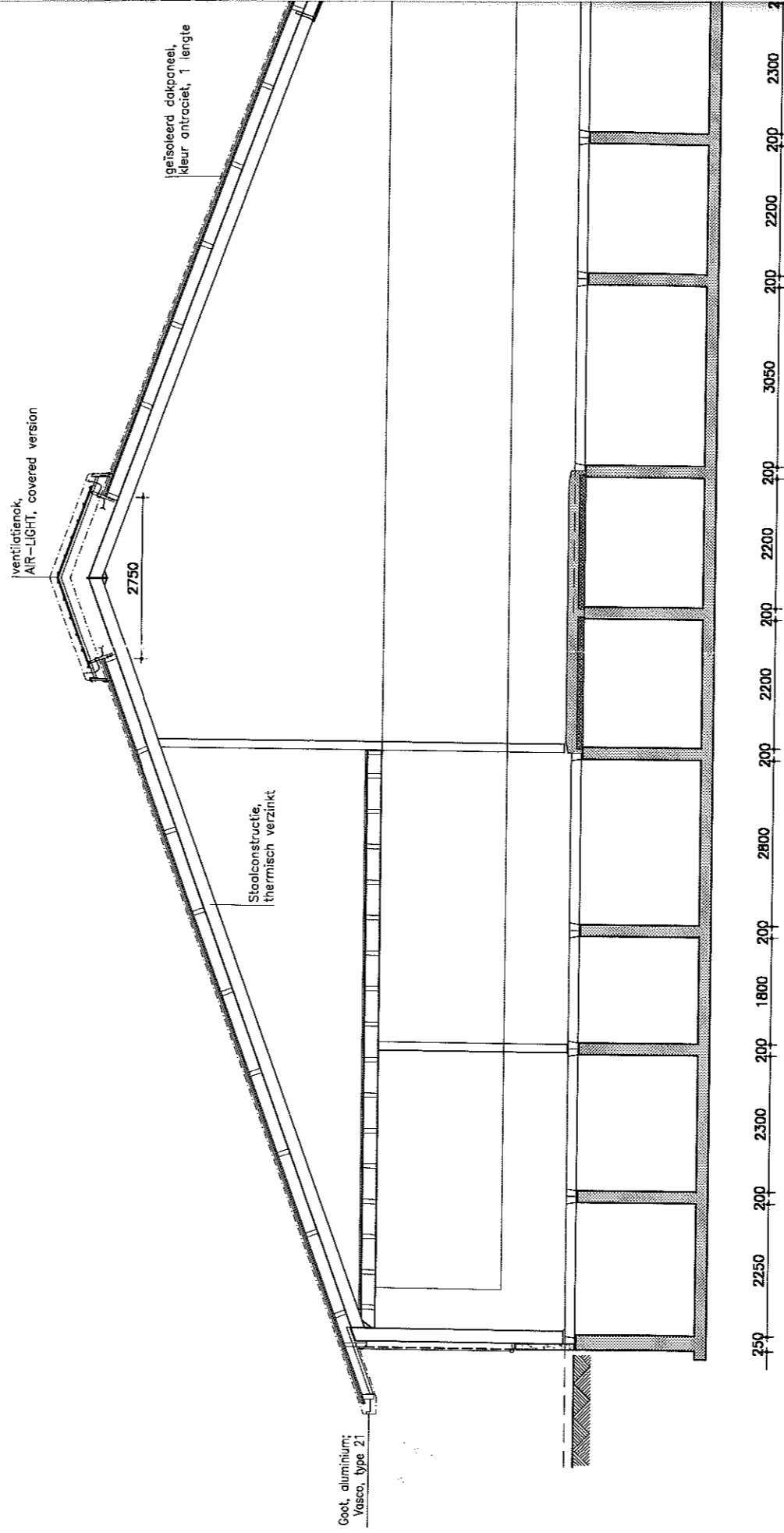
840⁺ b.k. paneel

PEIL

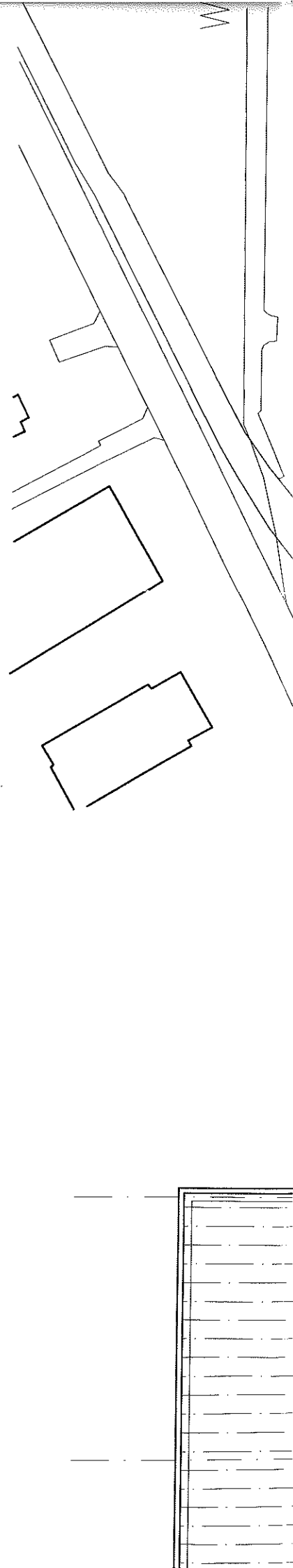
2180⁻

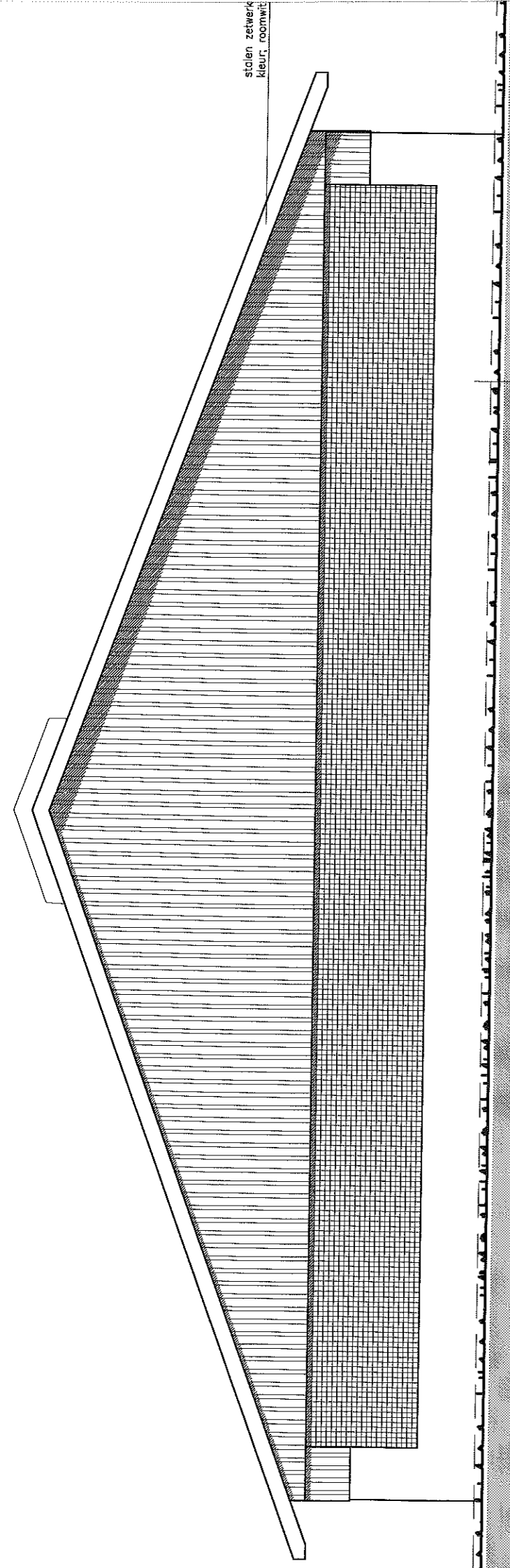


doorsnede A-A



doorsnede B-B

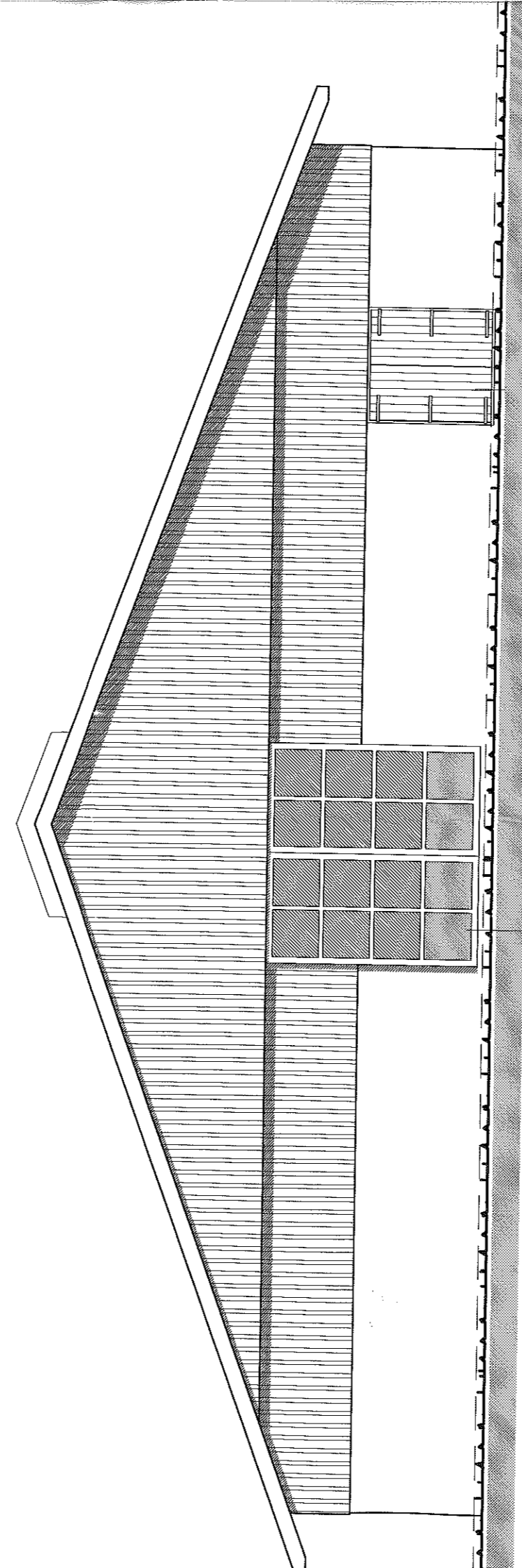




stalen netwerk
kleur: roodwit

betonpaneel,
Schelfhout, v.v. steenmotief

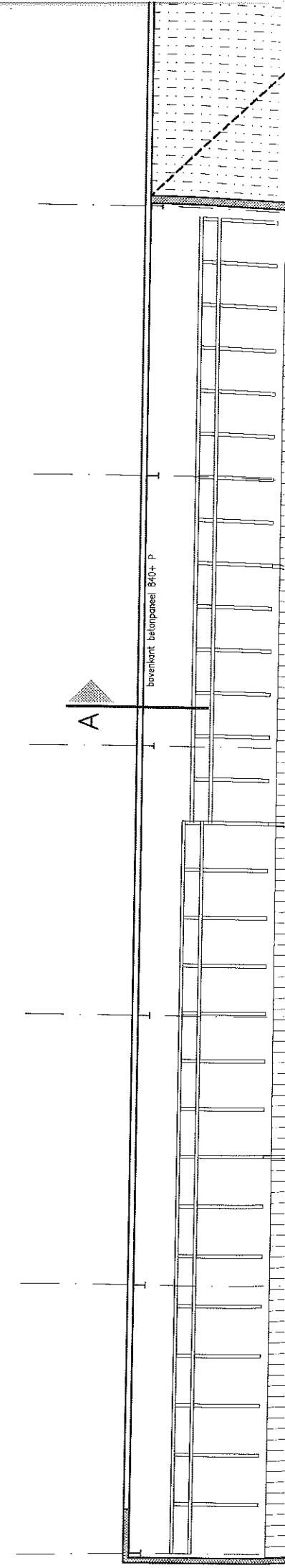
vooraanzicht - noord-



Schuifdeuren
Dorm 09+, type BGS 66
kleur: donker groen

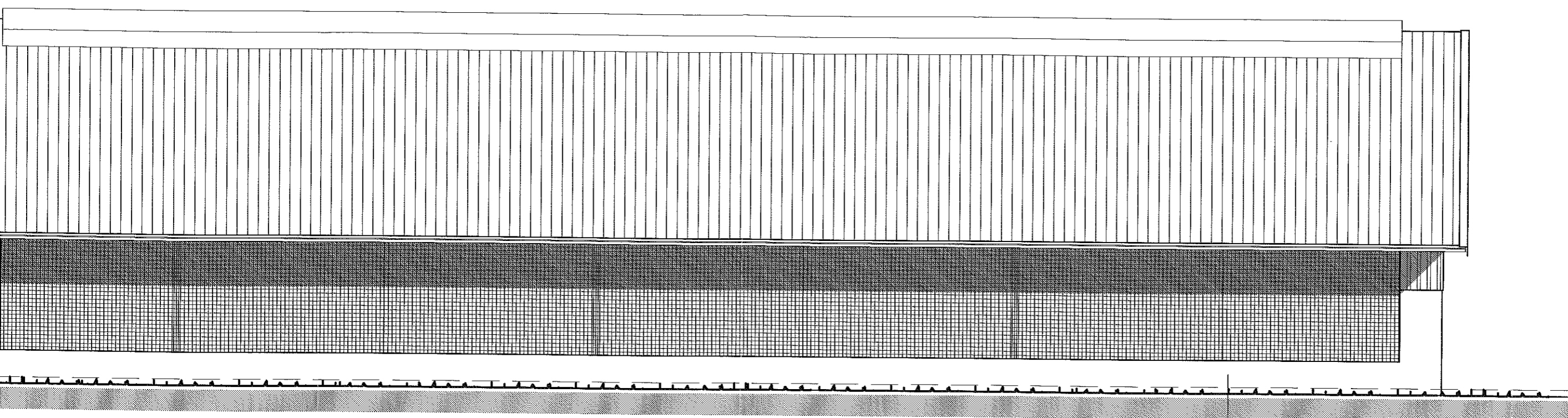
meronlie kozijn v.v.
WBP deuren, Okourne multiplex dik 40mm
kleur: donker rood

achteraanzicht - zuid-



A

bavenkant betonpaneel 940+ P



8221⁺ b.k. spant

3535⁺ b.k. spant

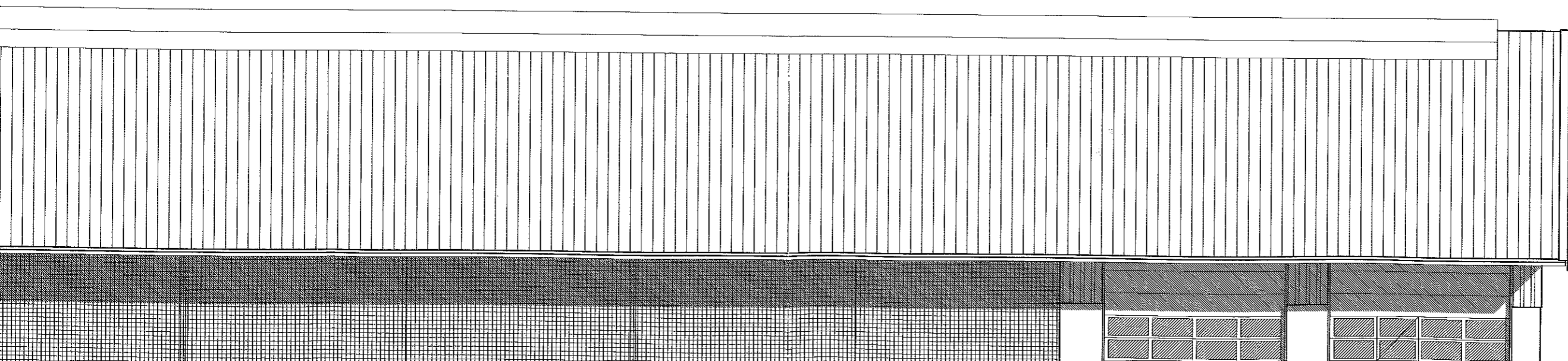
840⁺ b.k. paneel

PEIL

2180⁻

achterzijgezicht -west-

betonpaneel,
Schelfhout, v.v. steenmotief



Cool, aluminium;
Vasco, type 21