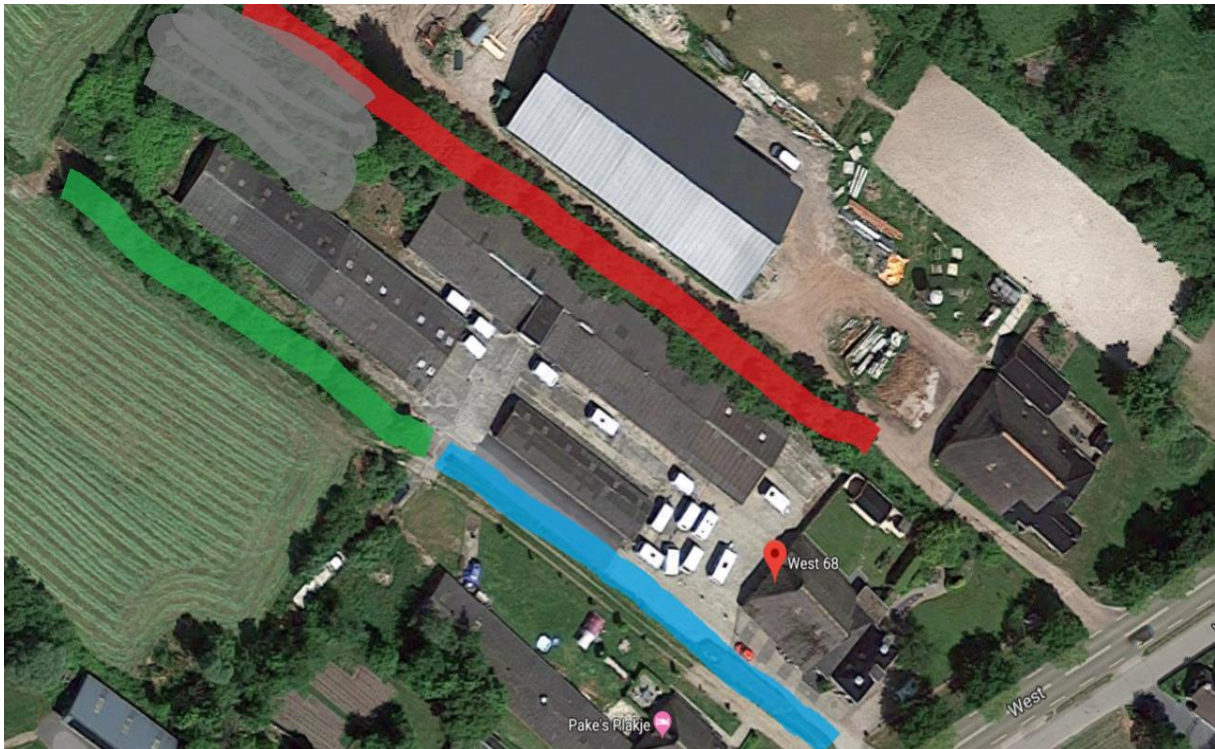


BIJLAGE 1



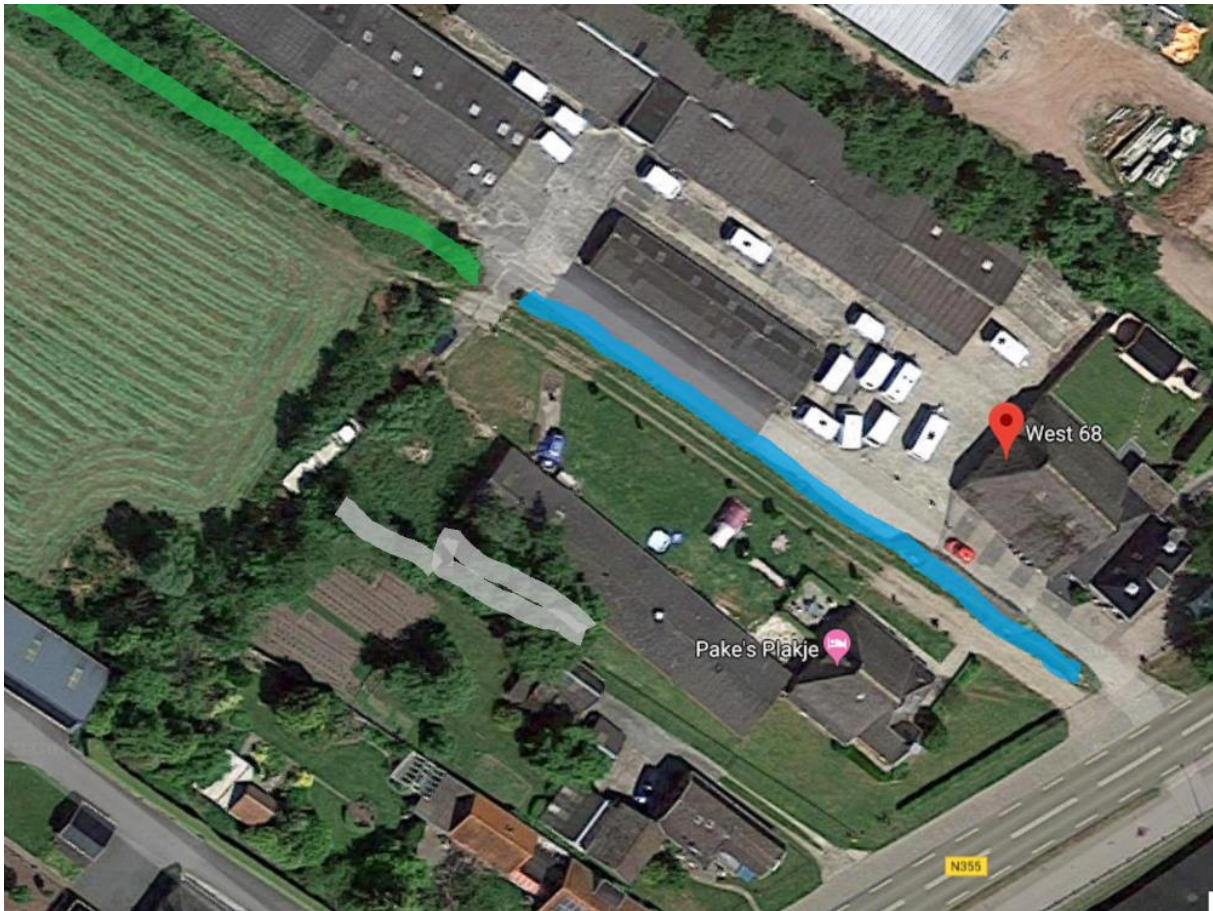
Uitleg kleuren op bovenstaande luchtfoto West 68 te Buitenpost:

Rood: Elzensingel, Elzen zullen als singel worden onderhouden. De wildgroei tussen de singel en het gebouw wordt gekapt. Dit is noodzakelijk om wortelgroei in de fundatie te voorkomen en om de originele singel weer terug te krijgen. Conform eisen NFW.

Grijs: Wildgroei aan bomen in oude buiten manege. Omheining nog zichtbaar. Bomen horen hier niet en worden gekapt. Gezien de stamomvang is geen vergunning nodig.

Groen: Singel. Wildgroei rondom de singel wordt aangepakt en diversiteit wordt terug gegeven door houtkap. Conform eisen NFW.

Blauw: Eigen, niet landschap gebonden omheining. In de vorm van beplanting.



Uitleg kleuren op bovenstaande luchtfoto West 70 te Buitenpost:

Grijs: Wildgroei aan bomen. Bomen horen hier niet en worden gekapt. . Dit is noodzakelijk om wortelgroei in de fundatie te voorkomen. Gezien de stamomvang is geen vergunning nodig.

Groen: Singel. Wildgroei rondom de singel wordt aangepakt en diversiteit wordt terug gegeven door houtkap. Conform eisen NFW.

Blauw: Eigen, niet landschap gebonden omheining. In de vorm van beplanting.