

AAN DEZE SITUATIE TEKENING KUNNEN GEEN RECHTEN WORDEN ONTLEEND

ALGEMEEN:

DE INRICHTING VAN DE VOORZIENING VOOR DE TOEVOER VAN VERSE LUCHT EN DE AFVOER VAN BINNENLUCHT VOLGENS NEN 1087. LUCHTTOEVOER VAN VERTREKKEN ONDERLING D. M. V. 20MM (140 RUIJTE ONDER DE BINNENDEUREN. DEUREN VAN TOILETTEN 10MM (70CM2) VRIJHOUDEN VAN ONDERDORPEL. VENTILATIE GARAGE/BERGING 3DM3/SEC. PER M2 VLOEROPPERVLAK D. M. V. ROOSTE

ALLE BUITENBEGLAZING, VOORZIEN VAN H. R. ++ BEGLAZING. HANG EN SLUITWERK CONFORM NEN-5 EN NEN-5096. (DRAAIENDE DELEN VOORZIEN VAN MINIMAAL 2 STERREN * * BESLAG) VOORDEUR 0 MAXIMAAL 20MM T. O. V. PEIL EN BESTRATING MINIMALE DAGMAAT DEUR KOZIJNEN 850MM X 2300M

BOVEN KOZIJNEN BIJ OPGAAND METSELWERK DRAKA-VINYL OG. KUNSTSTOF SLABBEN EN OPEN STOOTVOEGEN H. O. H. CA. 1000MM TOEPASSEN, EN NAAD ISOLATIE AFSCHUIJVEN

BIJ ZICHTWERK HET BLADLOOD PATINEREN MET PATINEEROLIE FABR. UZIMET OG.

WATERINSTALLATIE VOLGENS NEN 1006.

PLAATSING CV-INSTALLATIE EN VERWARMINGSELEMENTEN VOLGENS NEN 3528 EN VOORSCHRIFTEN GASBEDRIJF. IDEM BELUCHTING EN ONTLUCHTING.

TRAPPEN VOLGENS NEN 3509.

ELEKTRA VOLGENS NEN 1010.

GASINSTALLATIE VOLGENS NEN 1078.

PLAATSING EN AFMETING BRIEVENBUS VOLGENS NEN 1770.

VLOERDRAGENDE BINNENWANDEN VOLGENS NEN 3853.

SPOUWMAURBLADEN KOPPELEN M. B. V. 4 SPOUWANKERS PER M2.

ONTWERP EN UITVOERING BINNENRIOLERING VOLGENS NEN 3215 EN NPR 3216.

DE UITWENDIGE SCHEIDINGSCONSTRUCTIE VAN HET GEBRUIKSOPPERVLAK MOET, BEPAALD OVEREENKOMSTIG NEN 1068 EEN WARMTEWEERSTAND HEBBEN VAN TEN MINSTE 2.5M2. K/W

METERKAST EN WATERMETER VOLGENS NEN 2768.

OVERLOOP VERDIEPING (EN) VOORZIEN VAN EEN NIET-IONISERENDE BRAND/ROOKMELDER VOLGENS NEN 2555 EN ARTIKEL 2.146 VAN HET BOUWBESLUIT

VERANKERING DAKPANNEN VOLGENS NEN 6707 (DOOR FABRIKANT/LEVERANCIER DAKPANNEN).

DE AANNEMER IS VERANTWOORDELIJK VOOR DE KONTROLE EN LEVERING VAN ALLE PREFAB AANGELEVERDE ONDERDELEN EN KONSTRUKTIEONDERDELEN. GEGEVENS PROFIELZWAARTES, CONSTRUCTIE AFMETINGEN ETC. VOLGENS NADERE BEREKENING CONSTRUCTEUR.

INGEKOMEN 26 AUG 2009

**ONTVANGEN
07 SEP 2009
HUS EN HIEM**

MAATVOERING IN HET WERK KONTROLEREN !!

opdrachtgever en titel:	UITVAARTVERZORGING MARTIEN NIJBOER DE SANNEN 16 9289 HK DROGEHAM NIEUWE TE BOUWEN UITVAARTCENTRUM TE DROGEHAM		
onderdeel:	AANVRAAGTEKENING BOUWVERGUNNING		
JAN. 2009	formaat:	projektno:	
MEI 2009	A3	08-1752	
25-08-2009	1:100	101	

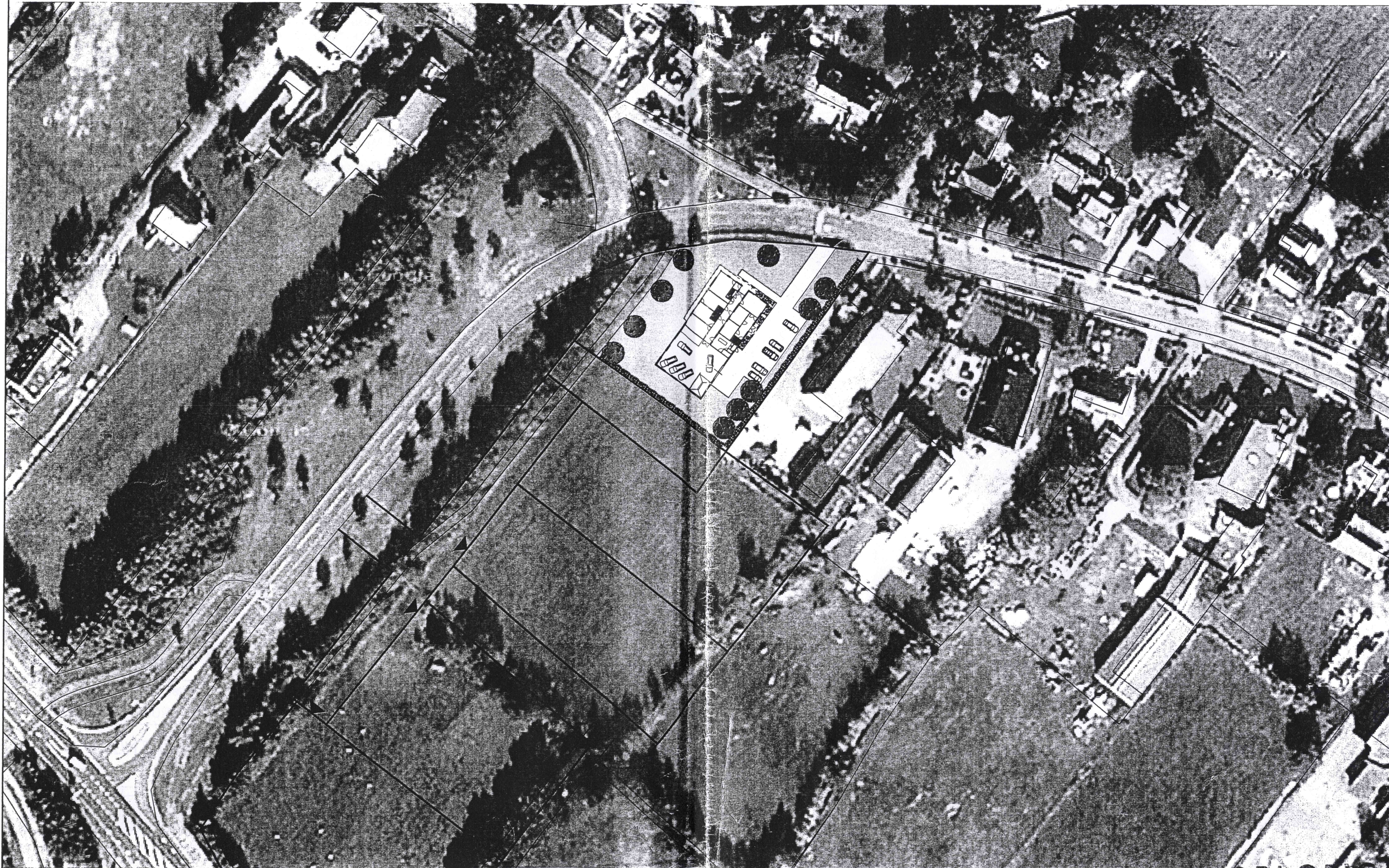
BOUWADVIES HENK FEENSTRA

DE IKKER 12 9062 HN OENTSJERK TEL: 0582563521/0653389079 FAX: 0582563756

husehhiem
 Datum: 7 Sept-2009
 Regio-architect:
 Aard van het advies:

VOORLOPIG

SITUATIE SCHAAL: 1:1000 TILLEWEI 11A DROGEHAM



AAN DEZE SITUATIE TEKENING KUNNEN GEEN RECHTEN WORDEN ONTLEEND

VOORLOPIG