

SITUATIE
 kadastraal bekend: SURHUIZUM
 sectie: B
 nummer: 5683

ONTVANGEN: 23 JULI 2009

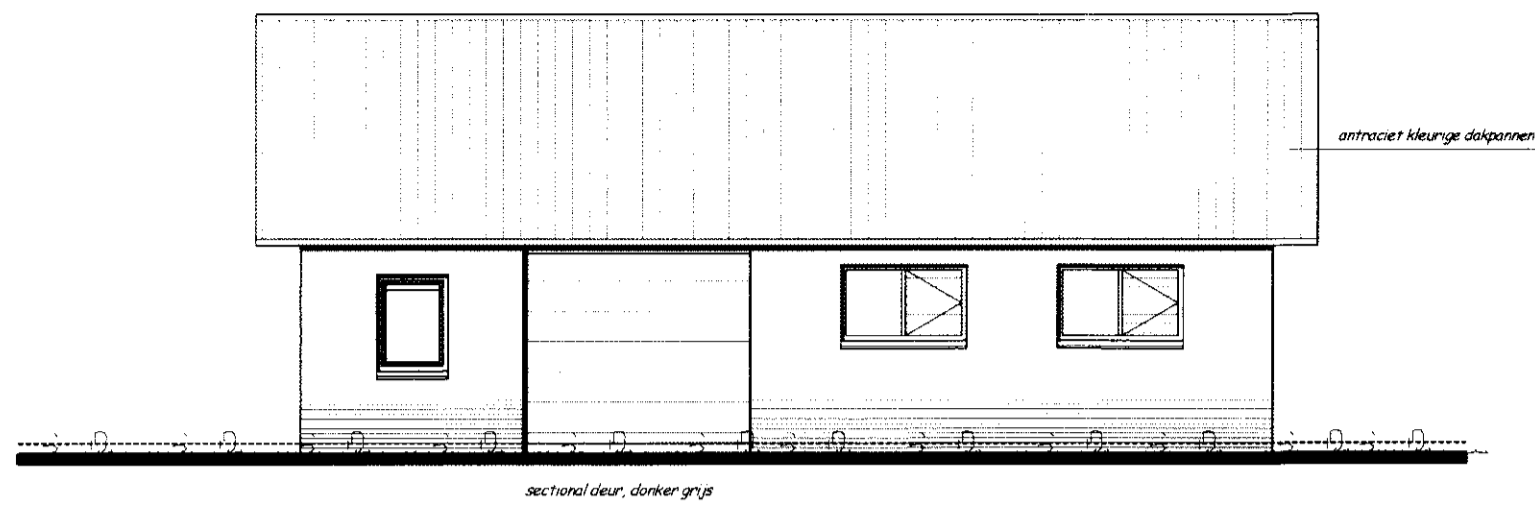
NIEUWBOUW WONING en GARAGE VOOR DE FAM. W vd VEEN
 AAN DE WARREBOSLAAN 12 te SURHUISTERVEEN

SITUATIE

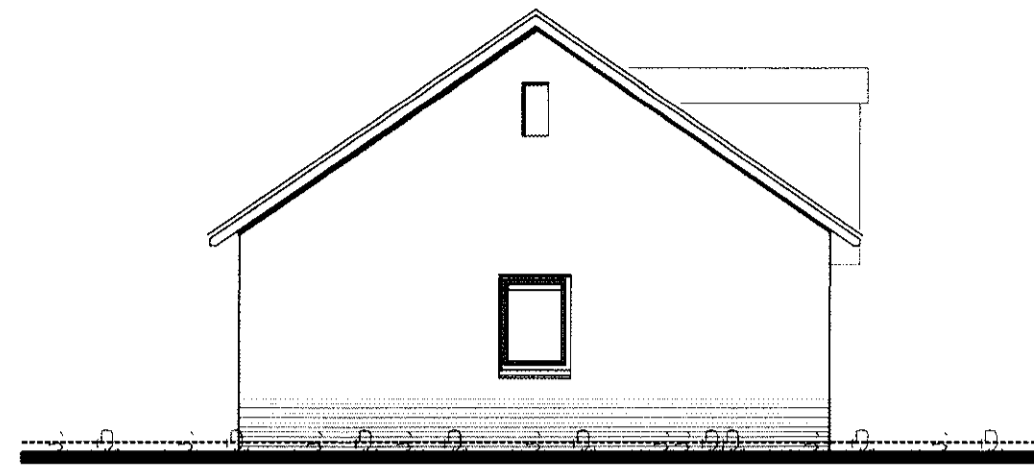
SCHAAL: 1:500

DATUM: 17-07-2009 GEWIJZIGD:

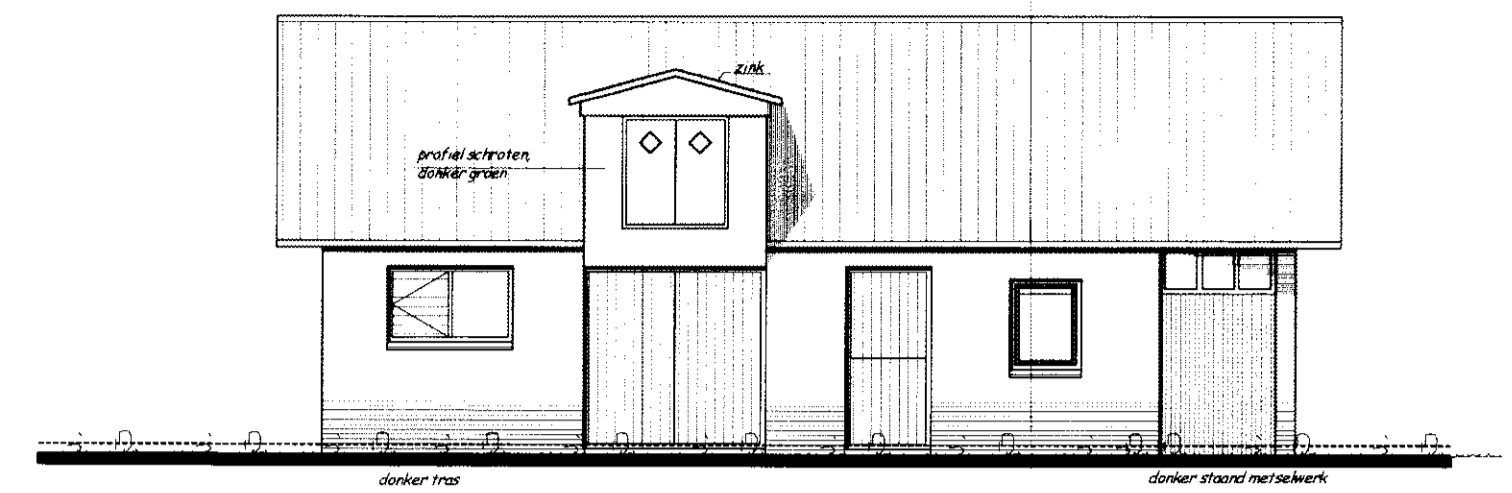
BLAD: 3



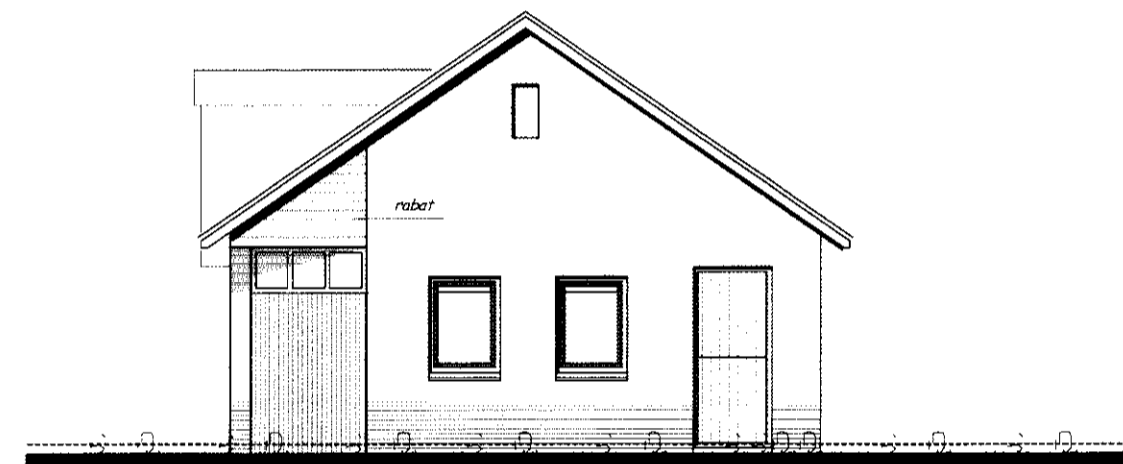
VOORGEVEL



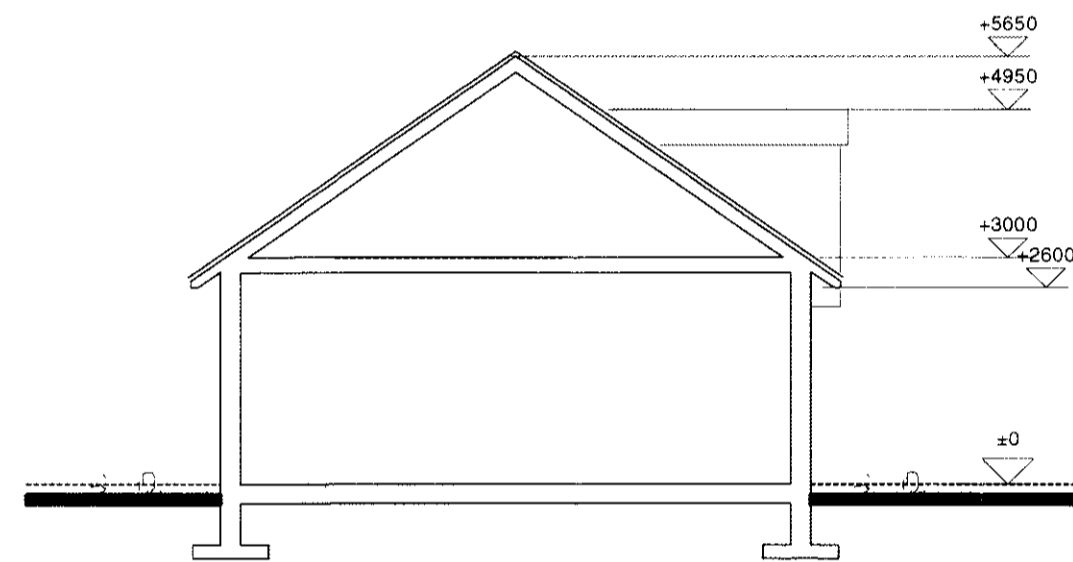
RECHTER ZIJGEVEL



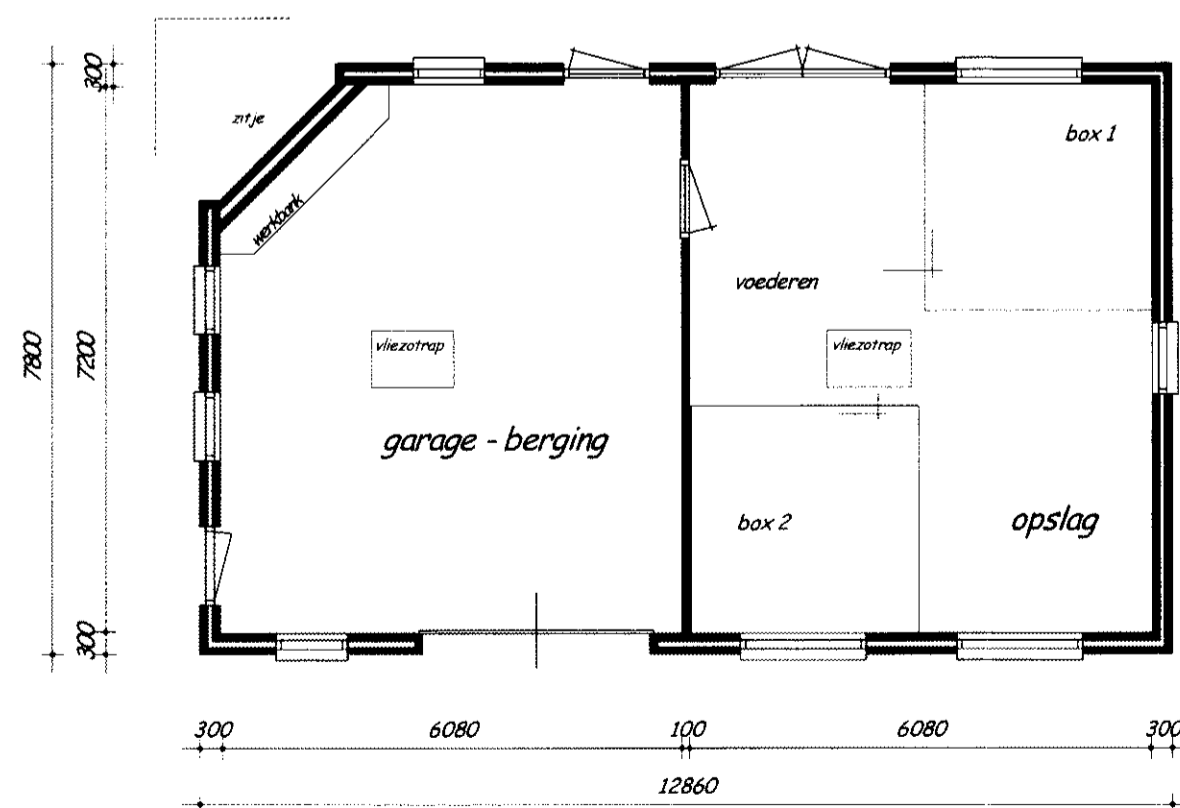
ACHTERGEVEL



LINKER ZIJGEVEL



DOORSNEDE



BEGANE GROND

ONTVANGEN 28 JULI 2009

NIEUWBOUW WONING en GARAGE VOOR DE FAM. W vd VEEN
AAN DE WARREBOSLAAN 12 te SURHUISTERVEEN

PLATTEGRONDEN, AANZICHTEN EN DOORSNEDE

SCHAAL: 1:100

DATUM: 17-07-2009 GEWIJZIGD: .

BLAD: 2