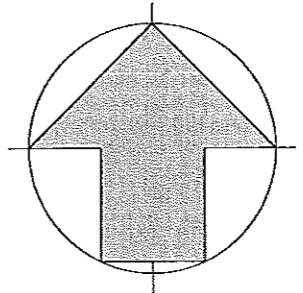


INGEKOMEN 13 OKT 2010

NUMMER 12 UITVOEREN ALS GETEKEND
 NUMMER 10 UITVOEREN GESPIEGELD !

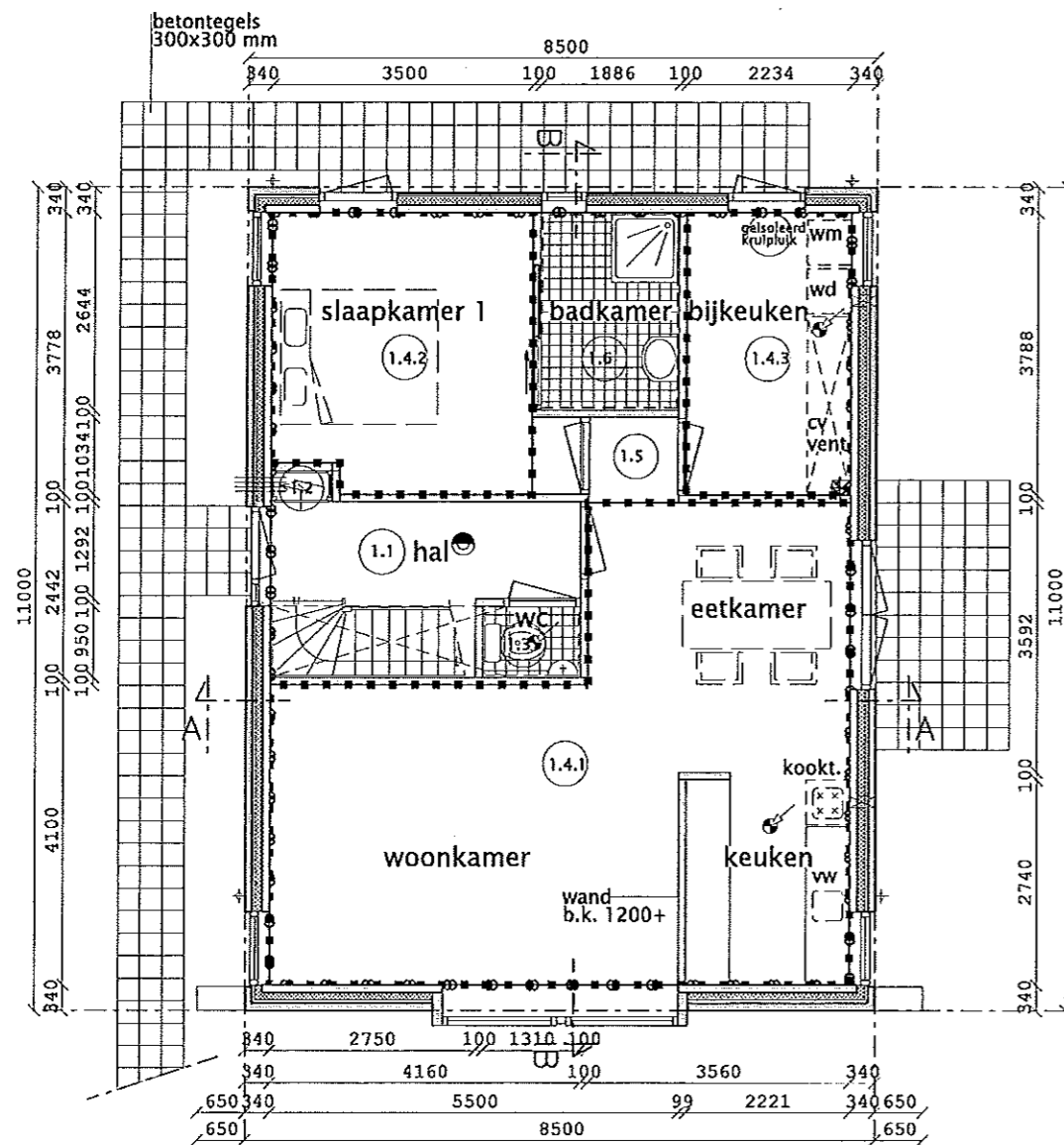


IBA=Systeme Individuele
 Behandeling van Afvalwater

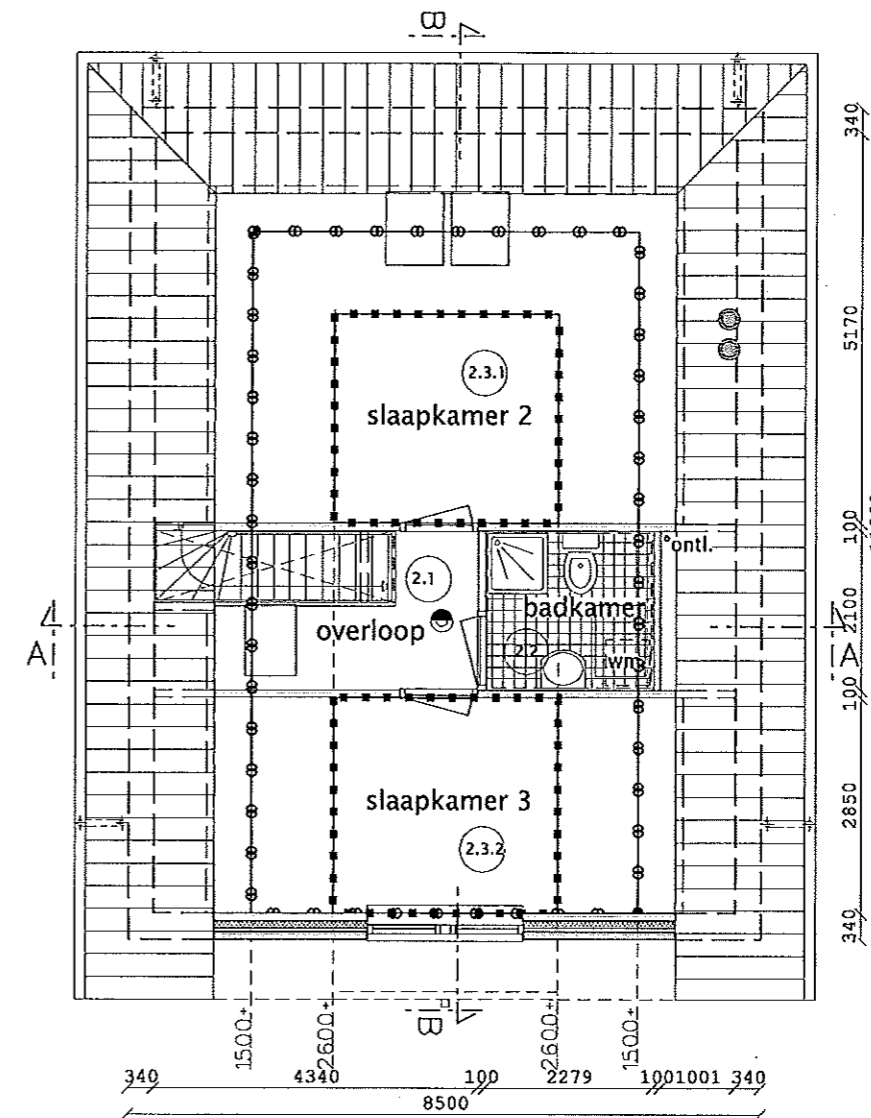
Situatie
 Schaal 1:500

ARCHITECTENBURO
 REIN DE VALK
 post@reindevalk.nl www.reindevalk.nl
 Oosterstraat 24 telefoon: 0512-511893
 9203 BB DRACHTEN telefax: 0512-524176
 Opdrachtgever:
 SWA
 Zwanebloem 5
 9285 ZV Buitenpost
 tel: 0511-549511
 fax: 0511-541210

WONINGTYPE
 "BUITENDORPEN"
 schaal: 1:100 formaat: A3
 versie: getekend:
 1 | 10-09-10 | rluurtsema@reindevalk.nl
 2 | 13-10-10 | rluurtsema@reindevalk.nl
 Situatie van het Wildveld 10 & 12
 te Boelenslaan
 projectnummer: 1932 tekening nummer: BV-S00



BEGANEGROUND



VERDIEPING

RENVOOI BRANDWERENDE VOORZIENINGEN

* maatgevende loopafstanden <15 m

* (van toegang verblijfsruimte woning tot toegang woning) rookmelders volgens NEN 2555 (In een woning moet in elke ruimte die wordt gepasseerd vanaf de toegang van een verblijfsruimte een rookmelder aanwezig zijn)

- BEGLAZING VOLGENS NEN 3569
- INBRAAKWERENDHEID KLASSE 2 VOLGENS NEN 5096
- ELEKTRISCHE INSTALLATIES VOLGENS NEN 1010 (uitbreiden III)
- CV INSTALLATIE D.M.V. GESLOTEN SYSTEEM
- ROOKAFVOER VOLGENS NEN 2757
- ISOLATIE INDEX LUCHTGELUID EN CONTACTGELUID VOLGENS NEN 5077
- TRAP EN HEKWERKEN VOLGENS BOUWBESLUIT
- METERKAST VOLGENS NEN 2768
- DAGMAAT DEUREN MIN. 850 x 2300 MM

RENVOOI

- Gevelsteen WF
- Kalkzandsteen 100 mm
- Isolatie 100 mm
- Rookmelder
- Hemelwaterafvoer
- Standleiding riolering
- Wandtegelerk volgens NEN2778
- Vloertegels volgens NEN2778
- kookt. Opstelplaats kooktoestel
- vr. Ventilatioerooster
- Afzuigpunt

ARCHITECTENBURO
REIN DE VALK

post@reindevalk.nl www.reindevalk.nl

Oosterstraat 24 telefoon: 0512-511893
9203 BB DRACHTEN telefax: 0512-524176

Opdrachtgever:
SWA
Zwanebloem 5
9285 ZV Buitenpost
tel: 0511-549511
fax: 0511-541210

WONINGTYPE "BUITENDORPEN"

schaal: 1 : 100 formaat: A3

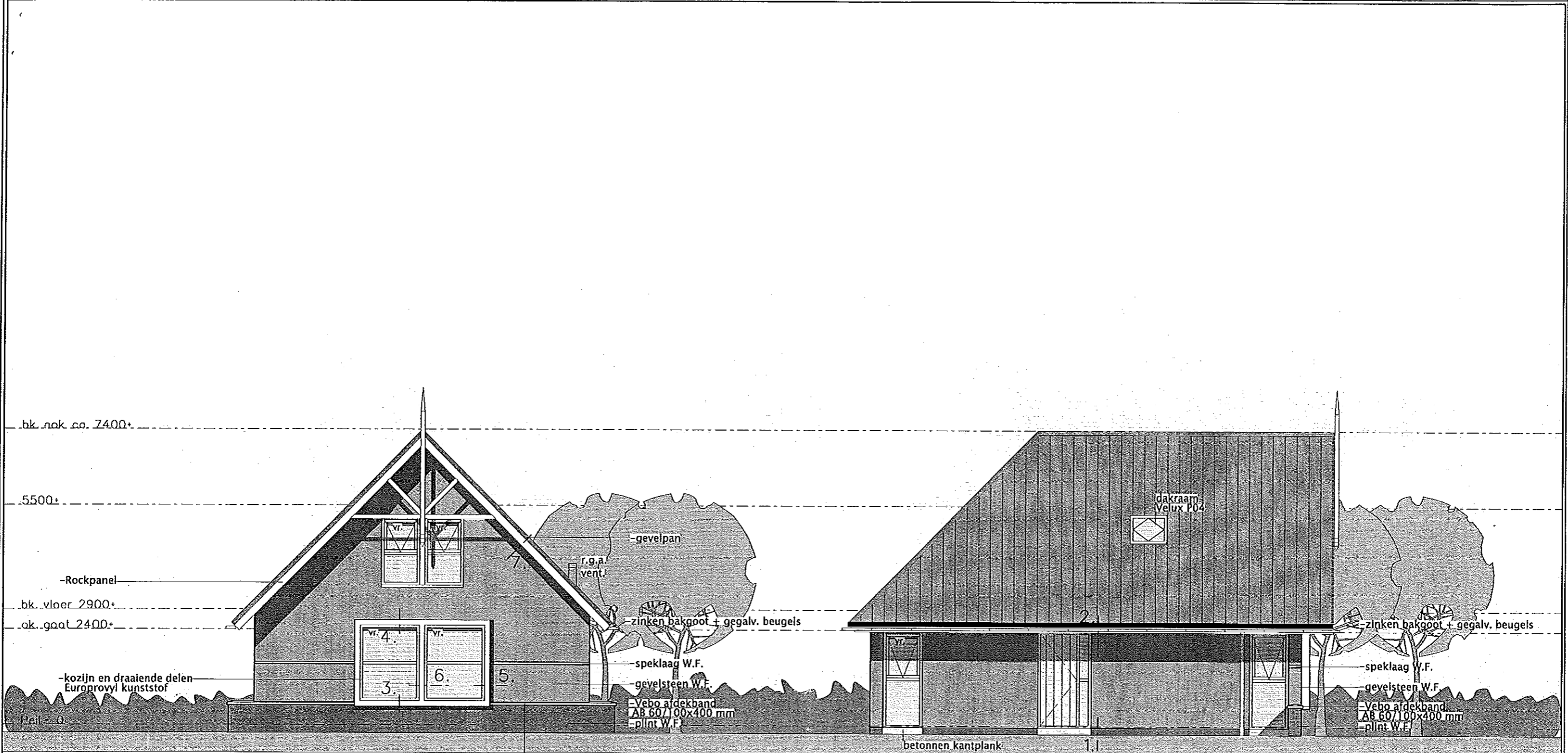
versie: getekend:

110-09-10 rluurtsema@reindevalk.nl
213-10-10 rluurtsema@reindevalk.nl

plattegronden

projectnummer: tekening nummer:

1932 BV-P01



bk. nok ca. 2400+

5500+

-Rockpanel

bk. vloer 2900+

ak. gaat 2400+

-kozijn en draaiende delen
Europrovyl kunststof

Peil: 0

-gevelpan

r.g.a.
vent.

-zinken bakgoot + gegalv. beugels

-speklaag W.F.

-gevelsteen W.F.

-Vebo afdekband
AB 60/100x400 mm

-plint W.F.

dakraam
Velux P04

-zinken bakgoot + gegalv. beugels

-speklaag W.F.

-gevelsteen W.F.

-Vebo afdekband
AB 60/100x400 mm

-plint W.F.

betonnen kantplank

VOORGEVEL

-Vebo spekband
(schuine voorzijde)
SB 60/70x135 mm

LINKERZIJGEVEL

ARCHITEKTENBURO
REIN DE VALK



post@reindevalk.nl www.reindevalk.nl

Oosterstraat 24 telefoon: 0512-511893
9203 88 DRACHTEN telefax: 0512-524176

Oprichtgever:
SWA
Zwanebloem 5
9285 ZV Buitenpost
tel: 0511-549511
fax: 0511-541210

WONINGTYPE
"BUITENDORPEN"

schaal: 1 : 100 formaat: A3

versie: getekend:

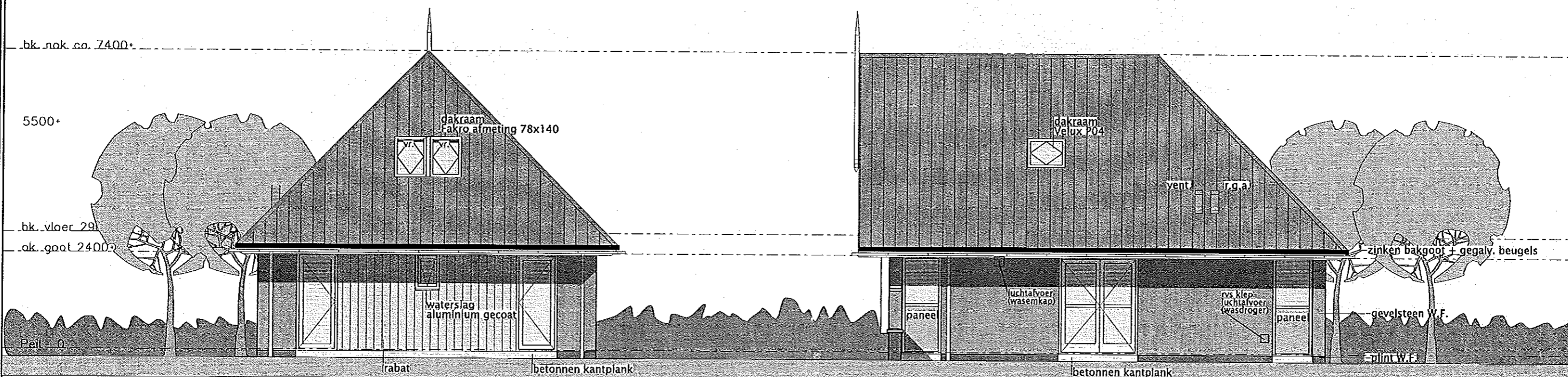
110-09-10 rluurtsema@reindevalk.nl

gevels

projectnummer: tekening nummer:

1932

BV-G02



ACHTERGEVEL

RECHTERZIJGEVEL

ARCHITEKTENBURO
REIN DE VALK

post@reindevalk.nl www.reindevalk.nl

Oosterstraat 24 telefoon: 0512-511893
9203 BB DRACHTEN telefax: 0512-524176

Oprichtgever:
SWA
Zwanebloem 5
9285 ZV Buitenpost
tel: 0511-549511
fax: 0511-541210

WONINGTYPE
"BUITENDORPEN"

schaal: 1:100 formaat: A3

versie: getekend:

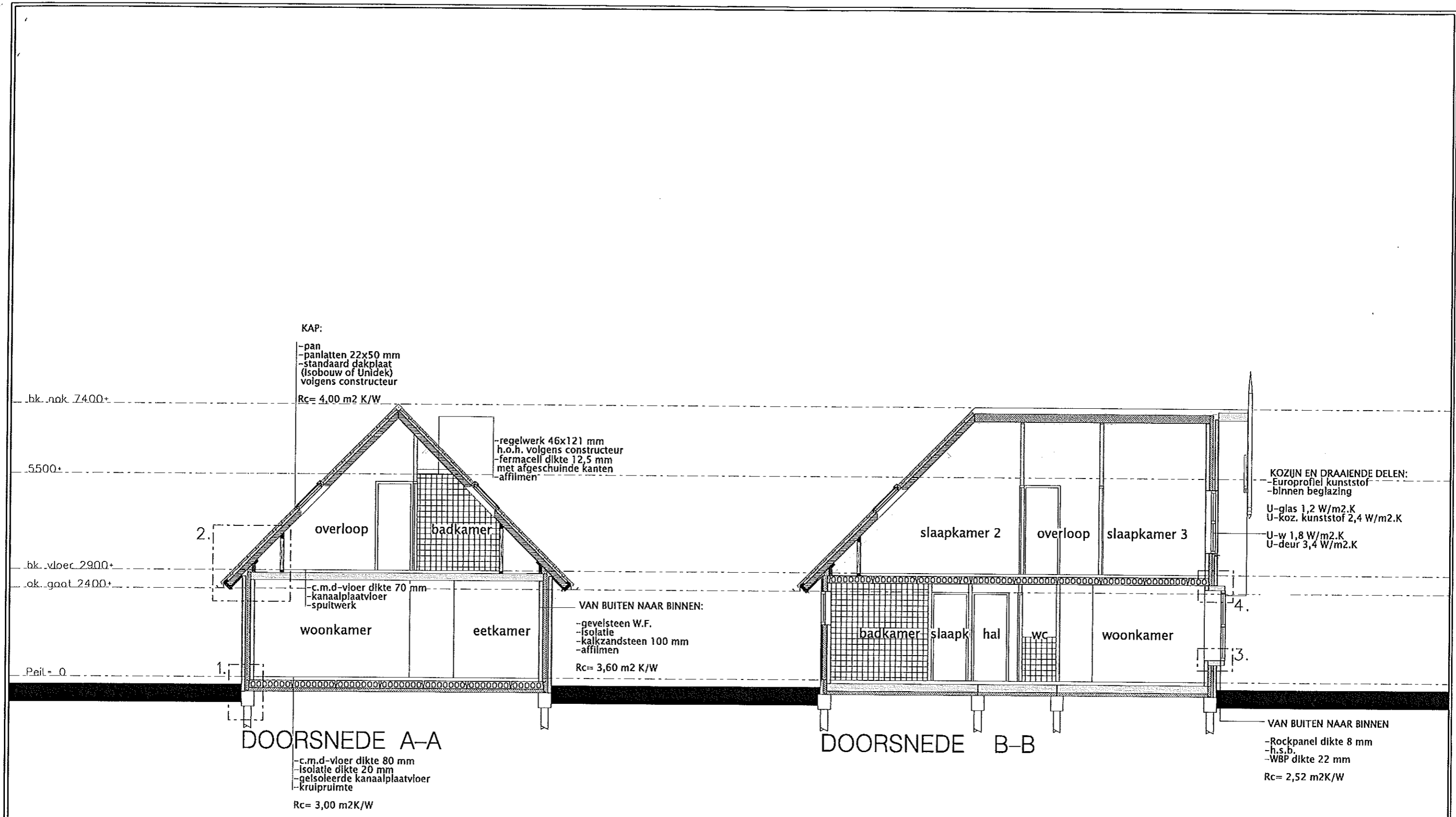
110-09-10 rluurtsema@reindevalk.nl

gevels

projectnummer: tekening nummer:

1932

BV-G03



ARCHITEKTENBURO
REINDEVALK

post@reindevalk.nl www.reindevalk.nl

Oosterstraat 24 telefoon: 0512-511893
9203 BB DRACHTEN telefax: 0512-524176

Opdrachtgever:
SWA
Zwanebloem 5
9285 ZV Buitenpost
tel: 0511-549511
fax: 0511-541210

WONINGTYPE "BUITENDORPEN"

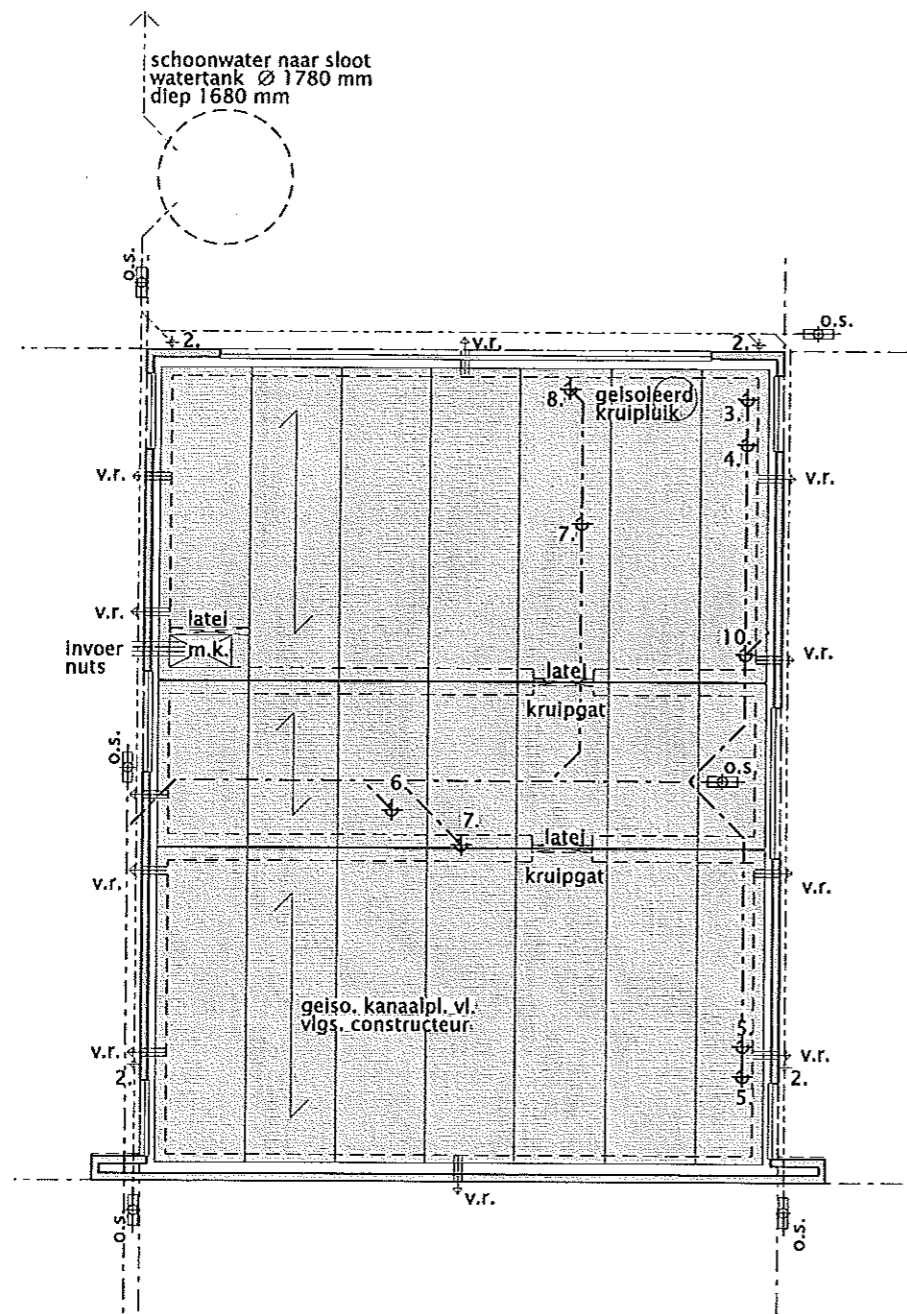
schaal: 1 : 100 formaat: A3

versie: getekend:

110-09-10 rluurtsema@reindevalk.nl

doorsneden

projectnummer: 1932 tekening nummer: BV-G04



FUNDERING / RIOLERING
BEGANE GRONDVLOER

FUNDERING

Fundering op palen volgens constructeur.
Ringbalk ... x ... mm.
Wapening volgens constructeur.
kruipruimte ca. 100 mm schoon zand

RIOLERING

riolering dikwandig pvc
diameter leidingen volgens tekening
dienstleidingen nutsbedrijven volgens voorschriften

- | | |
|---|--------|
| 1. = standleiding | = Ø110 |
| 2. = hemelwaterafvoer i.o. met installateur | = Ø80 |
| 3. = afvoer wasmachine | = Ø75 |
| 4. = afvoer wasdroger | = Ø75 |
| 5. = afvoer keuken/ vaatwasser | = Ø75 |
| 6. = afvoer wc | = Ø110 |
| 7. = afvoer wastafel/ fonteintje | = Ø50 |
| 8. = afvoer douche | = Ø75 |
| 9. = afvoer bad | = Ø75 |
| 10. = afvoer cv | = Ø75 |
| o.s. = ontstoppingsstuk | = Ø50 |

Horizontale leidingen conform tekening
verticale leidingen vanaf aansluitpunt
gereduceerd diameter volgens tabel

BEGANE GRONDVLOER

geïsoleerde kanaalplaat vloer Rc=3,0 m2 K/W
uitvoering volgens tekening en berekening fabrikant
sparing meterkast en vloerluis in het werk
aanstorten volgens opgave constructeur

cmd-vloer dikte 80 mm
isolatie dikte 20 mm

↔ = overspanningsrichting
v.r. = muisdicht ventilatierooster kruipruimte
mk = sparing meterkast

LATEIEN:
thermisch verzinkt
volgens constructeur

ARCHITECTENBURO
REIN DE VALK



Oosterstraat 24 telefoon: 0512-511893
9203 BB DRACHTEN telefax: 0512-524176

Opdrachtgever:
SWA
Zwanebloem 5
9285 ZV Buitenpost
tel: 0511-549511
fax: 0511-541210

WONINGTYPE
"BUITENDORPEN"

schaal: 1 : 100 formaat: A3

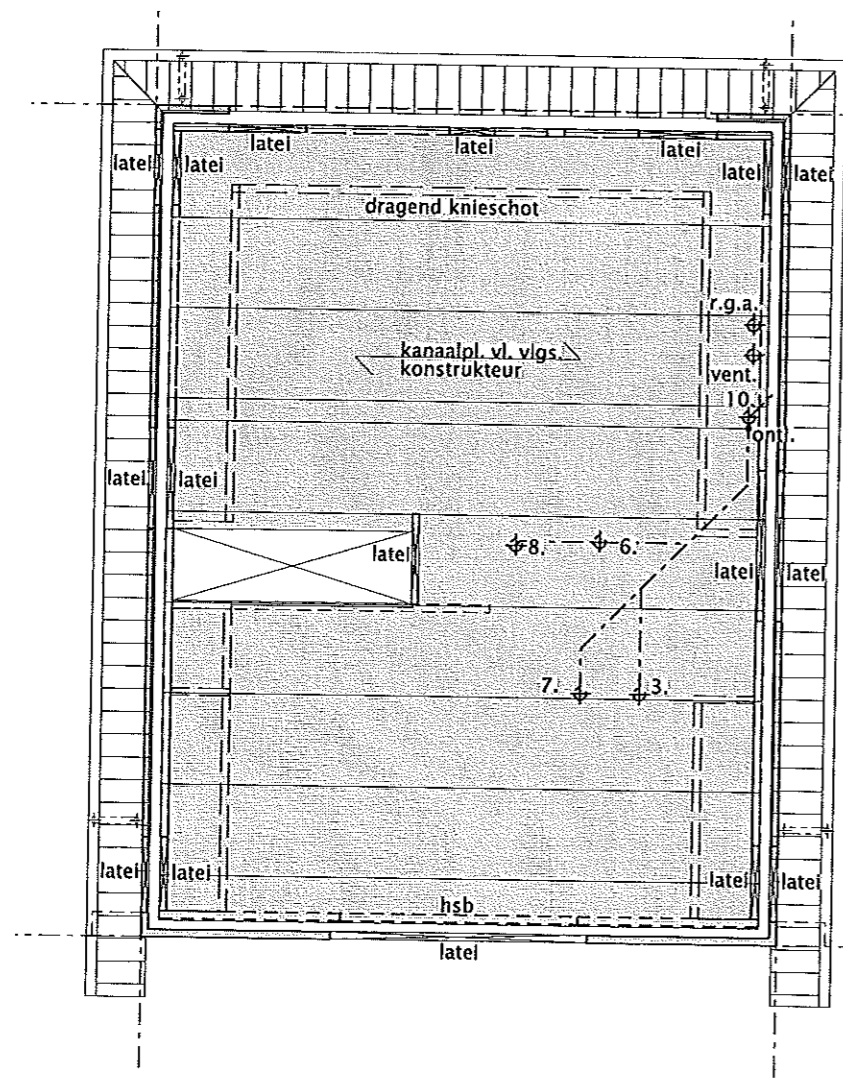
versie: getekend:

110-09-10 rluurtsema@reindevalk.nl
213-10-10 rluurtsema@reindevalk.nl

fundering / riolering & beganegrondvloer

projectnummer: tekening nummer:

1932 BV-T05



VERDIEPINGVLOER

RIOLERING

riolering dikwandig pvc
 diameter leidingen volgens tekening
 dienstleidingen nutsbedrijven volgens voorschriften

- 1. = standleiding = Ø110
- 2. = hemelwaterafvoer i.o. met installateur = Ø80
- 3. = afvoer wasmachine = Ø75
- 4. = afvoer wasdroger = Ø75
- 5. = afvoer keuken/vaatwasser = Ø75
- 6. = afvoer wc = Ø110
- 7. = afvoer wastafel/fonteintje = Ø50
- 8. = afvoer douche = Ø75
- 9. = afvoer bad = Ø75
- 10. = afvoer cv = Ø50
- o.s. = ontstopingsstuk

Horizontale leidingen conform tekening
 verticale leidingen vanaf aansluitpunt
 gereduceerd diameter volgens tabel

VERDIEPINGSVLOER

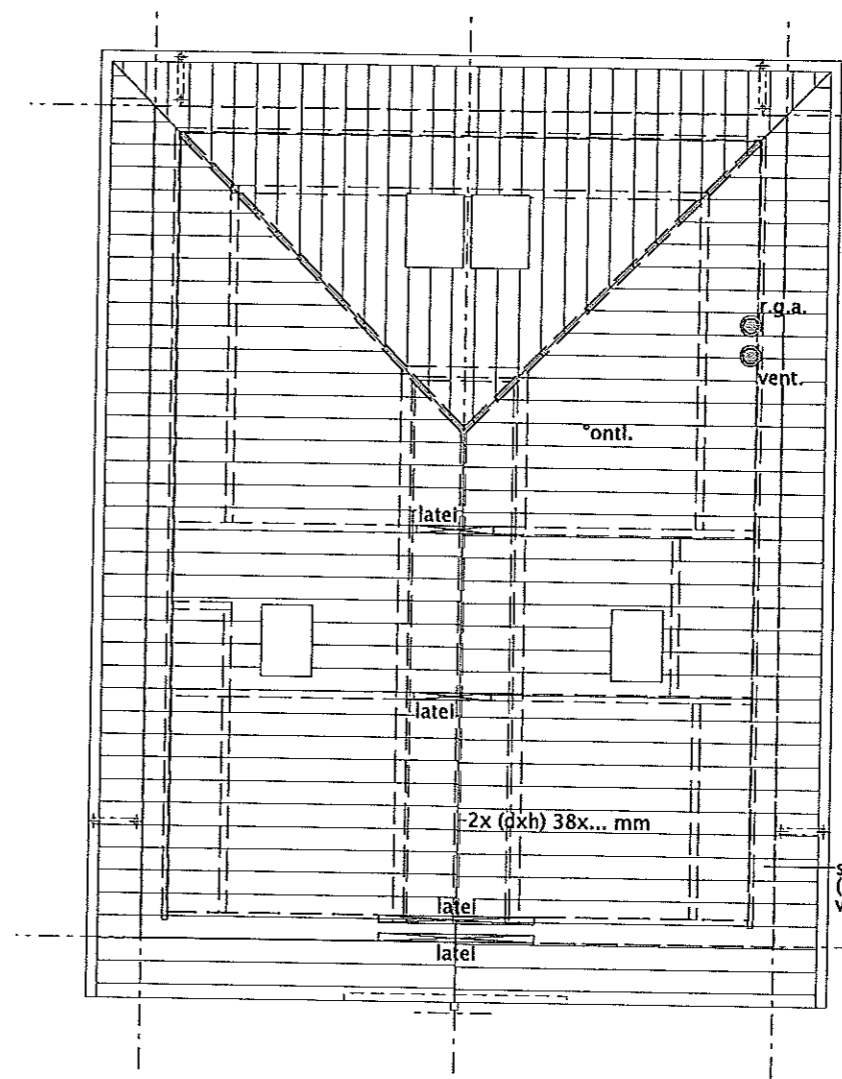
kanaalplaat vloer uitvoering volgens tekening
 en berekening fabrikant, latelen, liggers,
 raveling en onderslagen volgens opgave
 constructeur

cmd-vloer dikte 70 mm

KAP

Volgens opgave constructeur

- ↔ = overspanningsrichting
- K. = kolom
- ▬ = latel



KAP

ARCHITEKTENBURO
 REIN DE VALK

post@reindevalk.nl www.reindevalk.nl

Oosterstraat 24 telefoon: 0512-511893
 9203 BB DRACHTEN telefax: 0512-524176

Opdrachtgever:
SWA
 Zwanebloem 5
 9285 ZV Buitenpost
 tel: 0511-549511
 fax: 0511-541210

**WONINGTYPE
 "BUITENDORPEN"**

schaal: 1 : 100 formaat: A3

versie: getekend:

110-09-10 rluurtsema@reindevalk.nl

verdiepingsvloer & kap

projectnummer: 1932 tekening nummer:

BV-T06

KAP:

- gebakken pan Koramic
- panlatten 22x50 mm
- standaard dakplaat
- (Isobouw of Umidek)
- volgens constructeur

- affiminen
- fermacell dikte 12,5 mm met afgeschuinde kanten
- regelwerk 38x89 mm
- h.o.h. volgens constructeur

2900+

45°

-schuimband

-muurplaat+ verankering vigs. constructeur

GOOT:

- zinken bakgoot
- beugels gegalvaniseerd

Boei & plafond

- Rockpanel dikte 8 mm
- regels verduurzaamd 21x71 mm h.o.h. ca. 400 mm

Gevel (van buiten naar binnen):

- gevelsteen W.F.
- isolatie
- kalkzandsteen
- affiminen

2.

VLOER (van boven naar beneden):

- c.m.d.-vloer dikte 70 mm
- kanaalplaatvloer
- spuitwerk

2400+

Gevel (van buiten naar binnen):

- gevelsteen W.F.
- isolatie
- kalkzandsteen
- affiminen

VLOER (van boven naar beneden):

- c.m.d.-vloer dikte 80 mm
- isolatie dikte 20 mm
- geïsoleerde kanaalplaat
- kruipruimte
- zandlaag 100 mm

Peil = 0,0

-ventilatierooster muisdicht

-open stootvoeg

fundering volgens constructeur

1.

ARCHITECTENBURO
REINDEVALK



post@reindevalk.nl www.reindevalk.nl

Oosterstraat 24 telefoon: 0512-518993
9203 BB DRACHTEN telefax: 0512-524176

Opdrachtgever:

SWA
Postbus 9
9285 ZV Buitenpost
tel: 0511-549511
fax: 0511-541210

WONINGTYPE "BUITENDORPEN"

schaal: 1:10 formaat: A3

versie: getekend: gezien:

1100910 rluurtsema@reindevalk.nl

details 1-2

projektnummer: tekening nummer:

1932

BV-D01

KAP:

- gebakken pan Koramic
- panlatten 22x50 mm
- standaard dakplaat
- (Isobouw of Unidek)
- volgens constructeur

Boei & plafond

- Rockpanel dikte 8 mm
- regels verduurzaamd
- 21x71 mm h.o.h. ca. 400 mm

7.

Gevel (van buiten naar binnen):

- gevelsteen W.F.
- isolatie
- kalkzandsteen
- affilmen

- vlg. constructeur
- plaats en bevestiging vlg. constructeur
- afdichting
- c.m.d.-vloer dikte 70 mm
- kanaalplaat/vloer-spuitwerk
- plaats en bevestiging volgens constructeur
- krimprijge gietmortel
- WBP dikte 22 mm

vlg. constructeur + koudebrug onderbreking

GEVELDRAGER & BEVESTIGING:
(volgens constructeur)
-thermisch verzinkt gecoat!!
afm. volgens constructeur

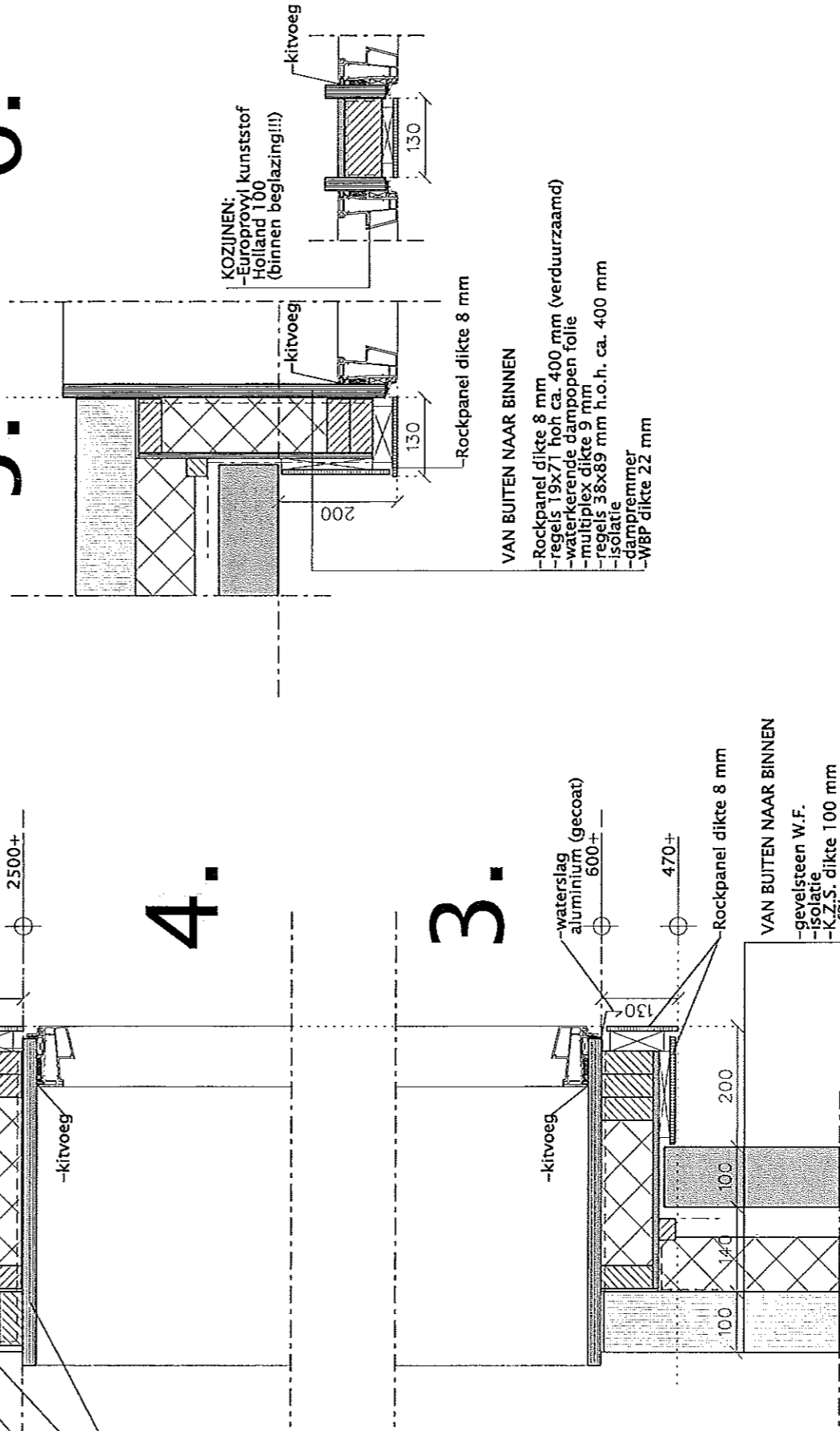
AFDEKKER:
-zinken afdekker met kraal en klangen

Rockpanel dikte 8 mm

2500+

5.

6.



KOZIJNEN:
-Europroyl kunststof
Holland 100
(binnen beglazing!!!)

VAN BUITEN NAAR BINNEN

- Rockpanel dikte 8 mm
- regels 19x71 hon ca. 400 mm (verduurzaamd)
- waterkerende dampopen folie
- multiplex dikte 9 mm
- regels 38x89 mm h.o.h. ca. 400 mm
- isolatie
- dampremmer
- WBP dikte 22 mm

VAN BUITEN NAAR BINNEN

- gevelsteen W.F.
- isolatie
- K.Z.S. dikte 100 mm
- affilmen

ARCHITECTENBURO
R E I N D E V A L K



post@reindevalk.nl www.reindevalk.nl

Oosterstraat 24 telefoon: 0512-511893
9203 BB DRACHTEN telefax: 0512-524176

Opdrachtgever:

SWA
Postbus 9
9285 ZV Buitenpost
tel: 0511-549511
fax: 0511-541210

WONINGTYPE "BUITENDORPEN"

schaal: 1 : 10 formaat: A3

versie: getekend: gezien:

T10_09_10 rluursem@reindevalk.nl

details 3-7

projektnummer: 1932

tekening nummer: BV-D02