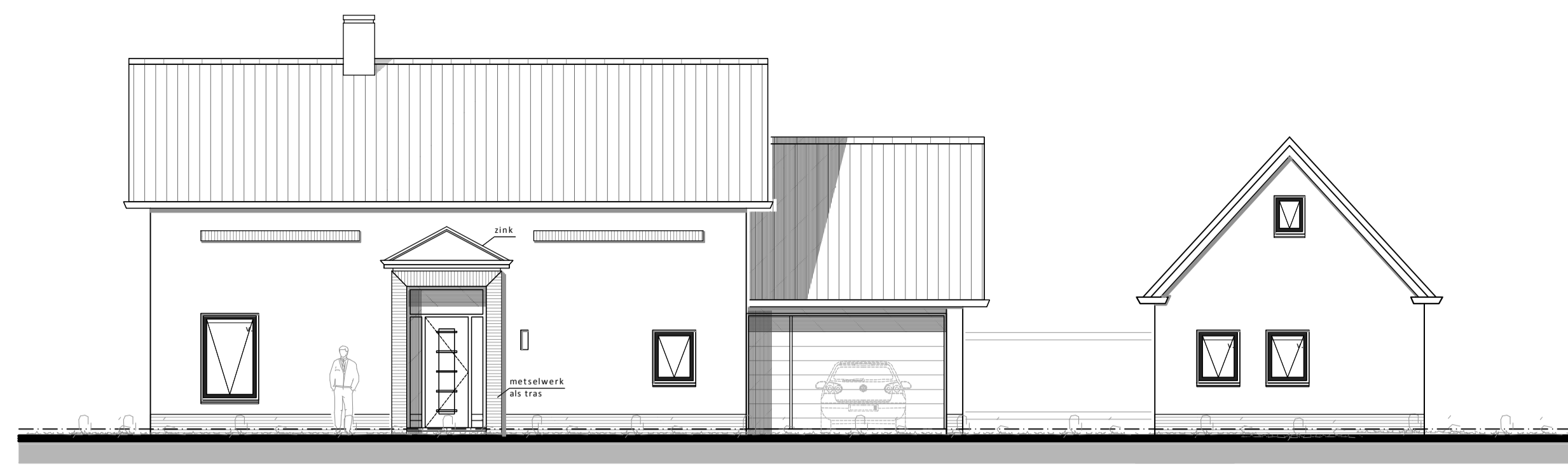
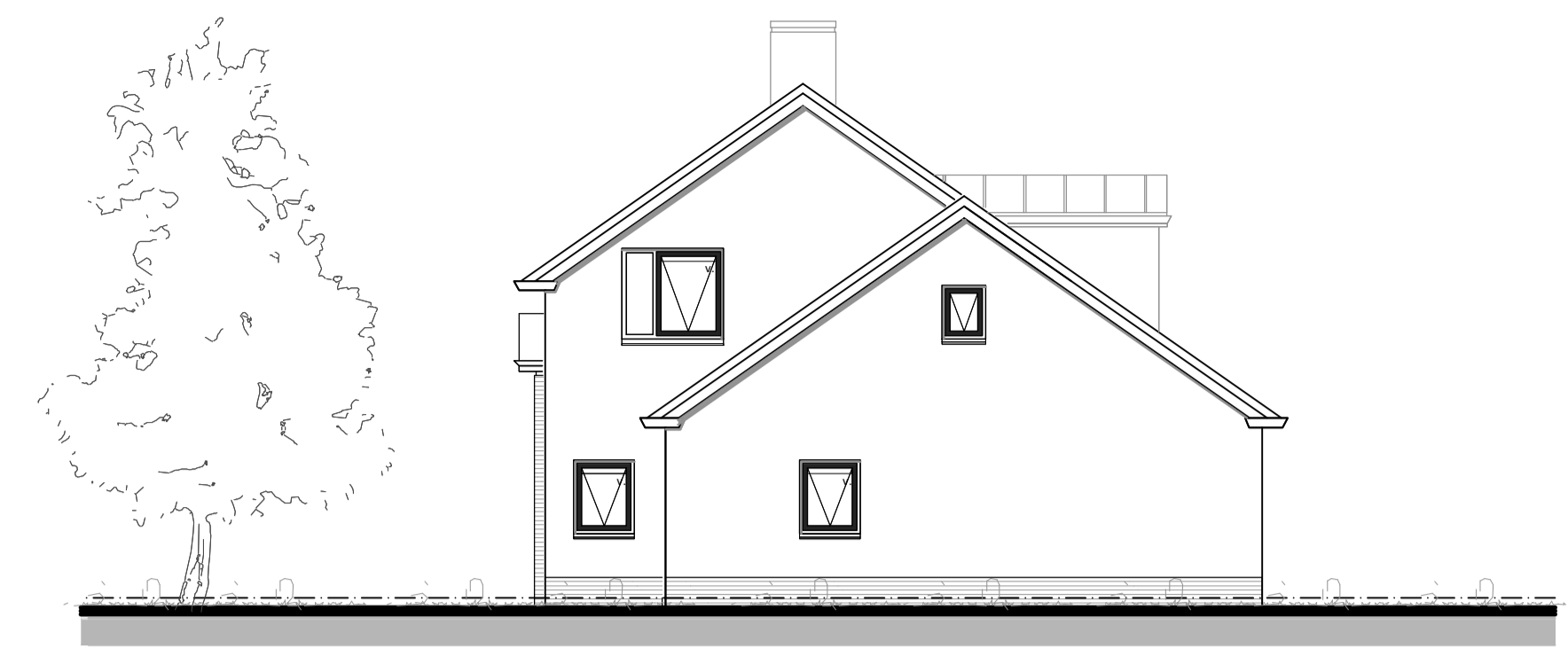




VOORGEVEL



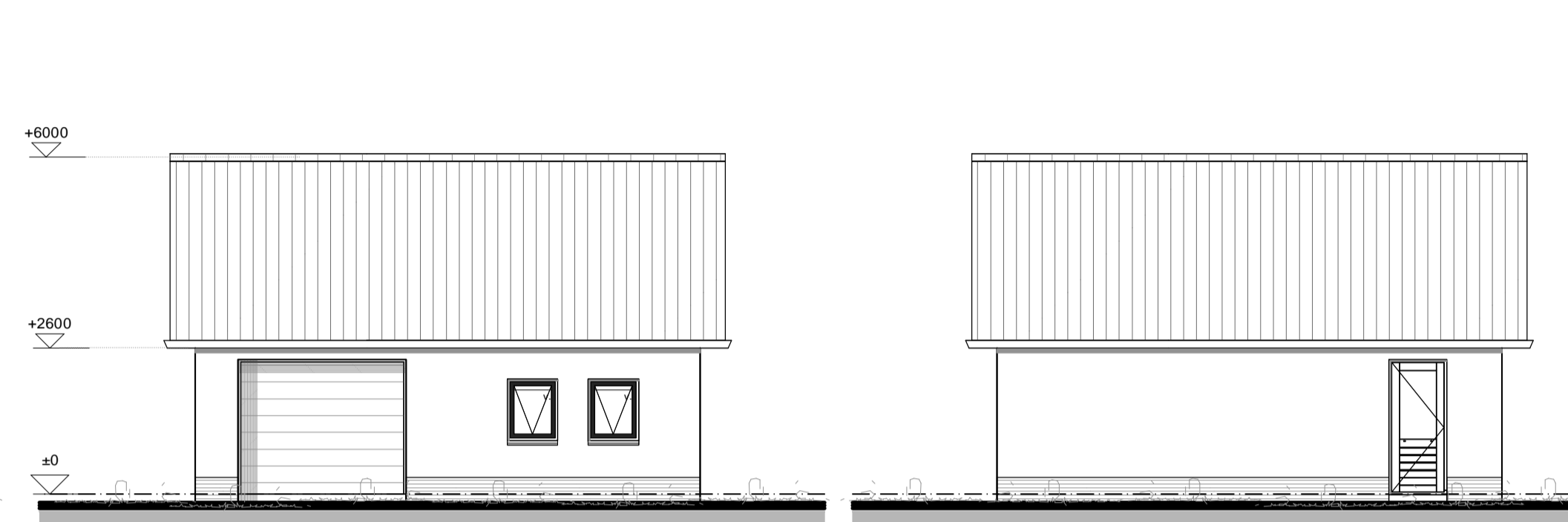
RECHTER ZIJGEVEL



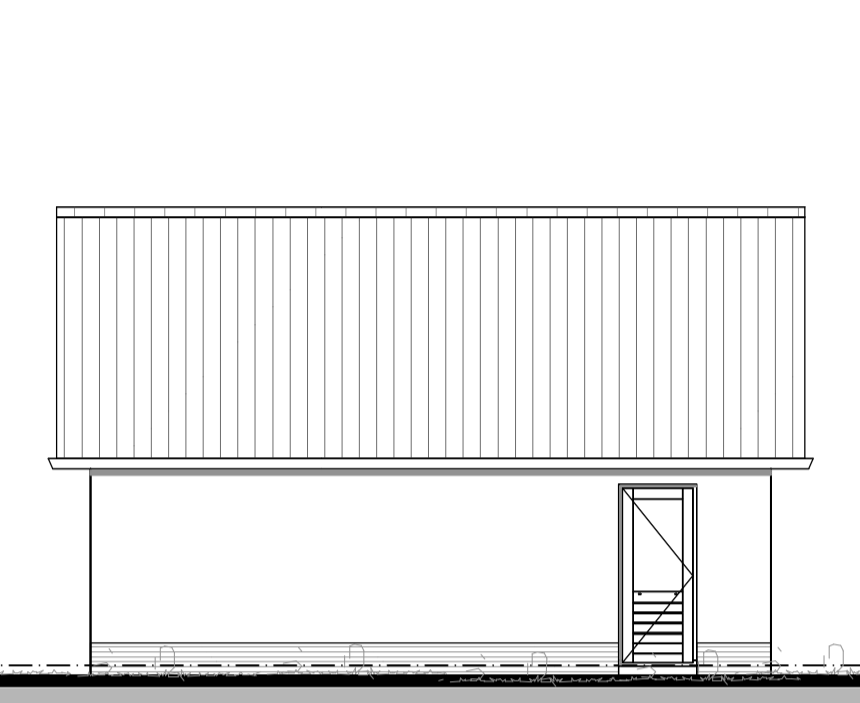
ACHTERGEVEL



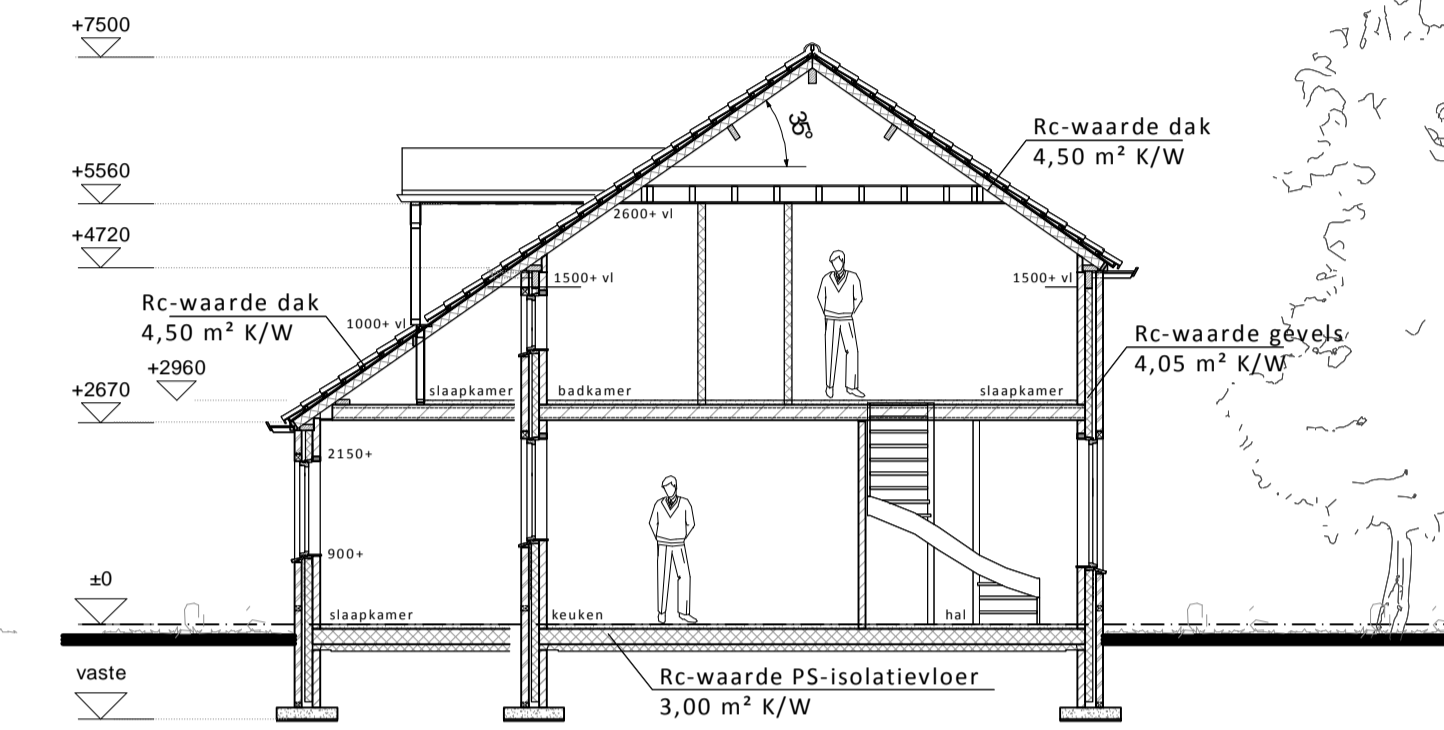
LINKER ZIJGEVEL



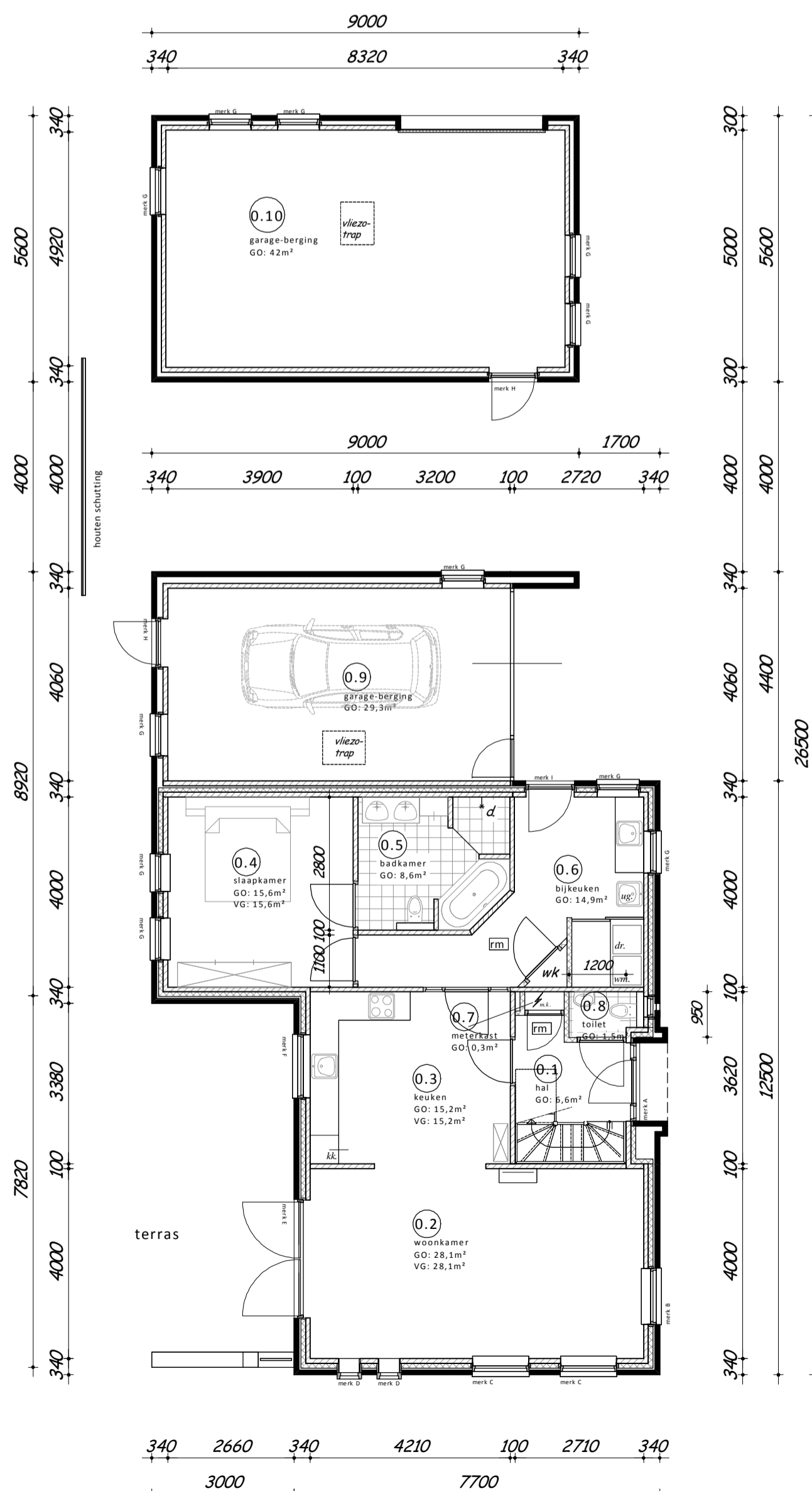
ACHTERGEVEL GARAGE



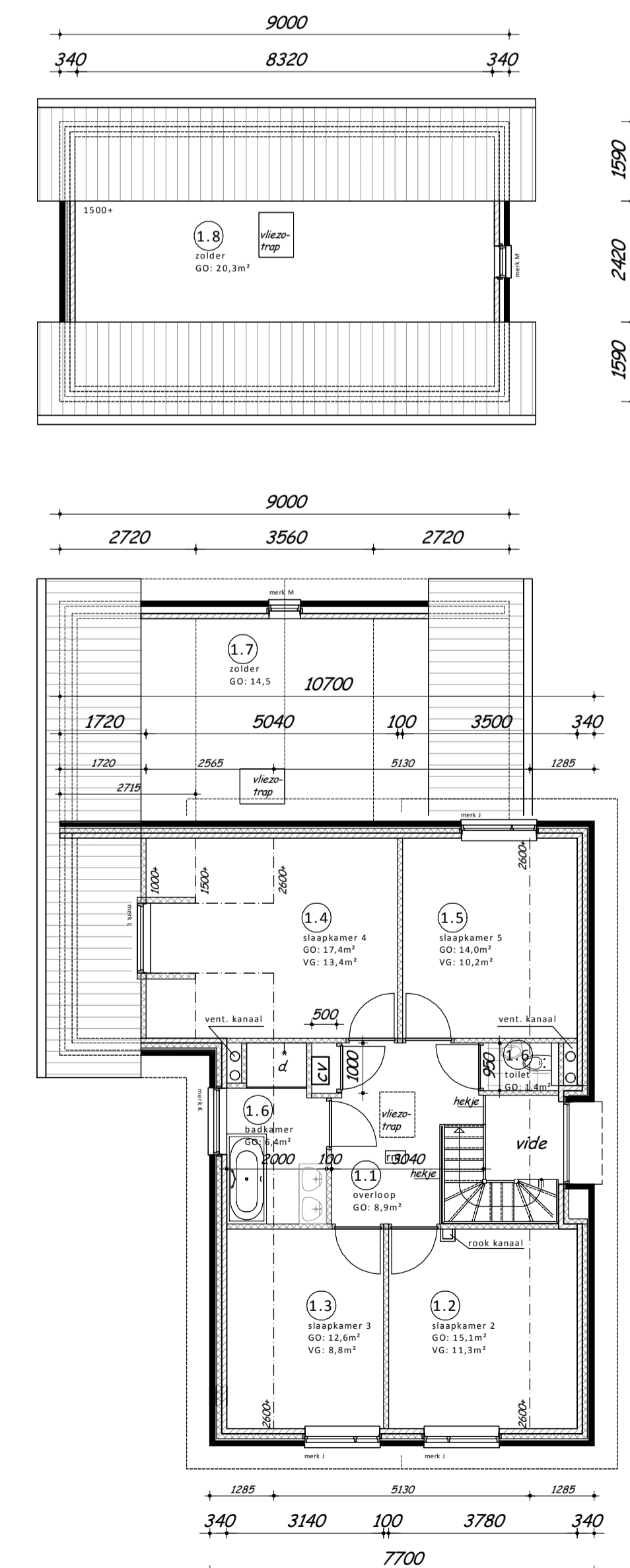
VOORGEVEL GARAGE



DOORSNEDE

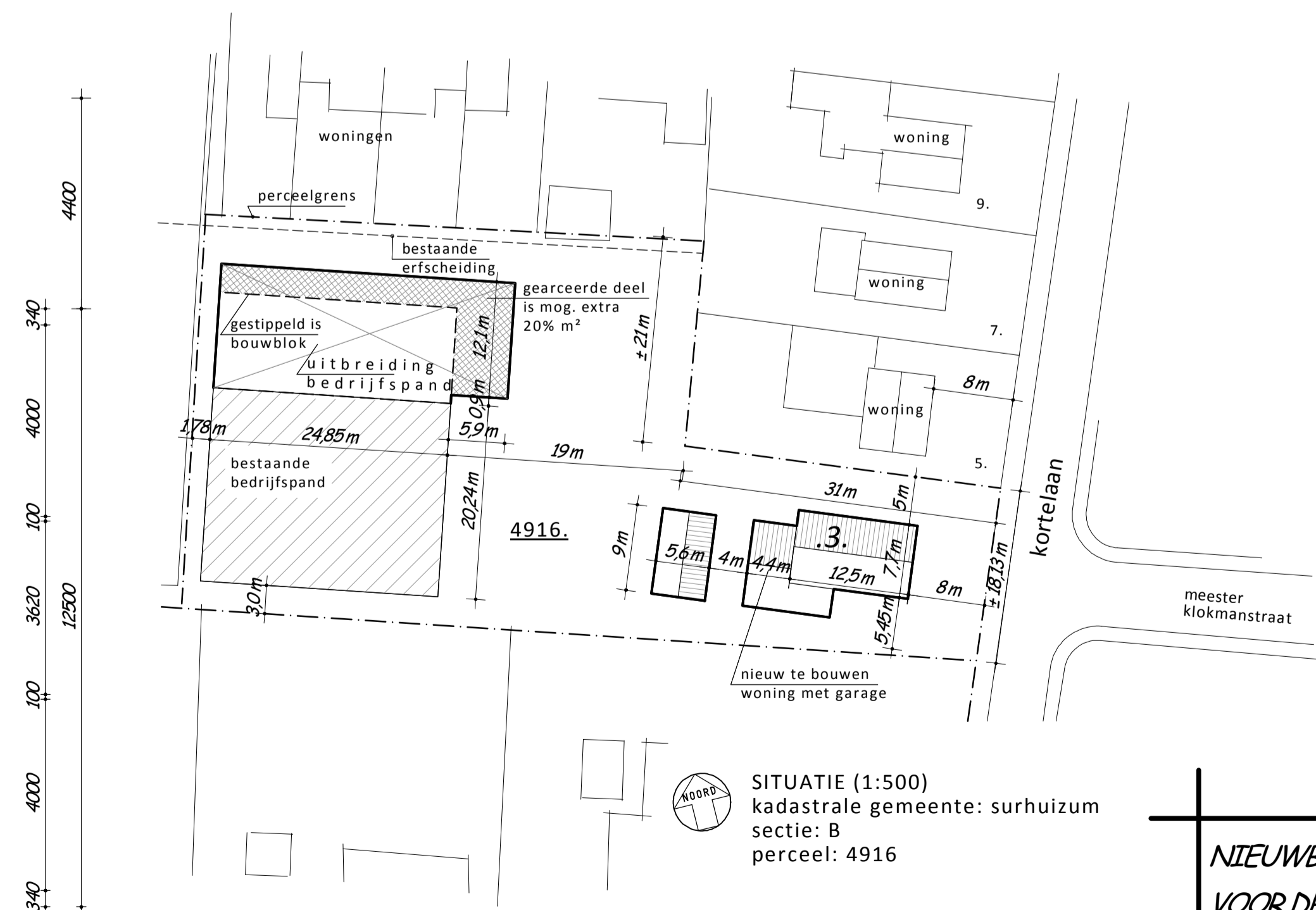


BEGANE GROND



VERDIEPING

	materiaal	kleur
GEVEL	baksteen	geel/bruin gesinterd
PLINT GEBOUW	baksteen	donker bruin
DAKBEDEKKING	keramische dakpannen (O.V.H.)	verglaasd, antracietkleurig
KOZIJNEN	hout	gebroken wit (RAL9001)
RAMEN EN DEUREN	hout	donker blauw (RAL5013)
DAKGOTEN + KLOSSEN	hout	gebroken wit (RAL9010)
BOEIDELLEN	hout	gebroken wit (RAL9010)



SITUATIE (1:500)
kadastrale gemeente: surhuizum
sectie: B
perceel: 4916

- * het bouwen dient te geschieden volgens de eisen van het bouwbesluit
- * hoogteverschil tussen toegang en aansluitend terrein kleiner of gelijk aan 20mm
- * daglichttoetreding conform NEN 2057 (10% vh oppervl. p verbruiksruimte, minimaal 0,5m² per verbruiksruimte)
- * ventilatie conform berekening W2N 12-179 d.d. 12-03-2012
- * isolatiewaarden minimaal volgens art. 5.288 tenzij anders aangegeven in de EPC-berekening
- * goede nood- en kierdichting volgens art. 5.8 BB
- * al het glas uit te voeren als dubbel isolerende beglazing, HR++, tenzij anders aangegeven, veiligheidsglas volgens NEN 3569
- * constructies volgens berekeningen W2N 12-179 d.d. 12-03-2012 en tekening blad 2
- * aansluitingen gas, water, electra, KPN en CAI in de meterkast volgens art. 4.658B
- * aansluitingen gas op de daarvoor benodigde toestellen conform afd. 2.98B
- * aansluitpunten electra conform NEN 1010 en afd. 2.7 BB
- * aansluitpunten (warm en koud) water conform afd. 3.18 en 3.19 BB
- * trappen conform art. 2.27 BB, opstap max 185mm, aanrede minimaal 220mm, traphek 1000+vloer, spijlen h.o.h. minder dan 100mm, tussen de 200+ en 700+ geen opstapmogelijkheden, minimale doorloophoogte 2300mm
- * toegang tot de woning, een verblijfsgebied, toilet- en badruimte minimale doorgang 850mm x 2300mm, art. 4.12 BB
- * bescherming tegen ongedierte: de uitwendige scheidingconstructie heeft geen openingen die breder zijn dan 10mm, dit geldt niet voor een afsluitbare opening en een opening die de uitmondning is van een voorz. van luchtverversing, rookafvoer en ont- en beluchting van een voorziening voor de afvoer van afvalw. en fecaliën.
- * hang- en sluitwerk voldoen aan klasse 2 volgens NEN5096
- * alle sanitaire ruimten voldoen aan art. 3.28
- * vloerofscheidingen volgens art. 2.14 en 2.18 BB
- * bouw fysieke eigenschappen volgens rapport W2N 12-179 d.d. 12-03-2012

RENVOOI

- = geïsoleerde spouwmuur
- = kalkzandsteen binnenwand
- = niet dragende scheidingswand
- = mogelijkheid tot opstelplaats wasmachine en droger
- = mogelijkheid tot opstelplaats koelkast
- = mogelijkheid tot opstelplaats kooktoestel
- = opstelplaats cv-ketel
- = rookmelder volgens NEN 2555

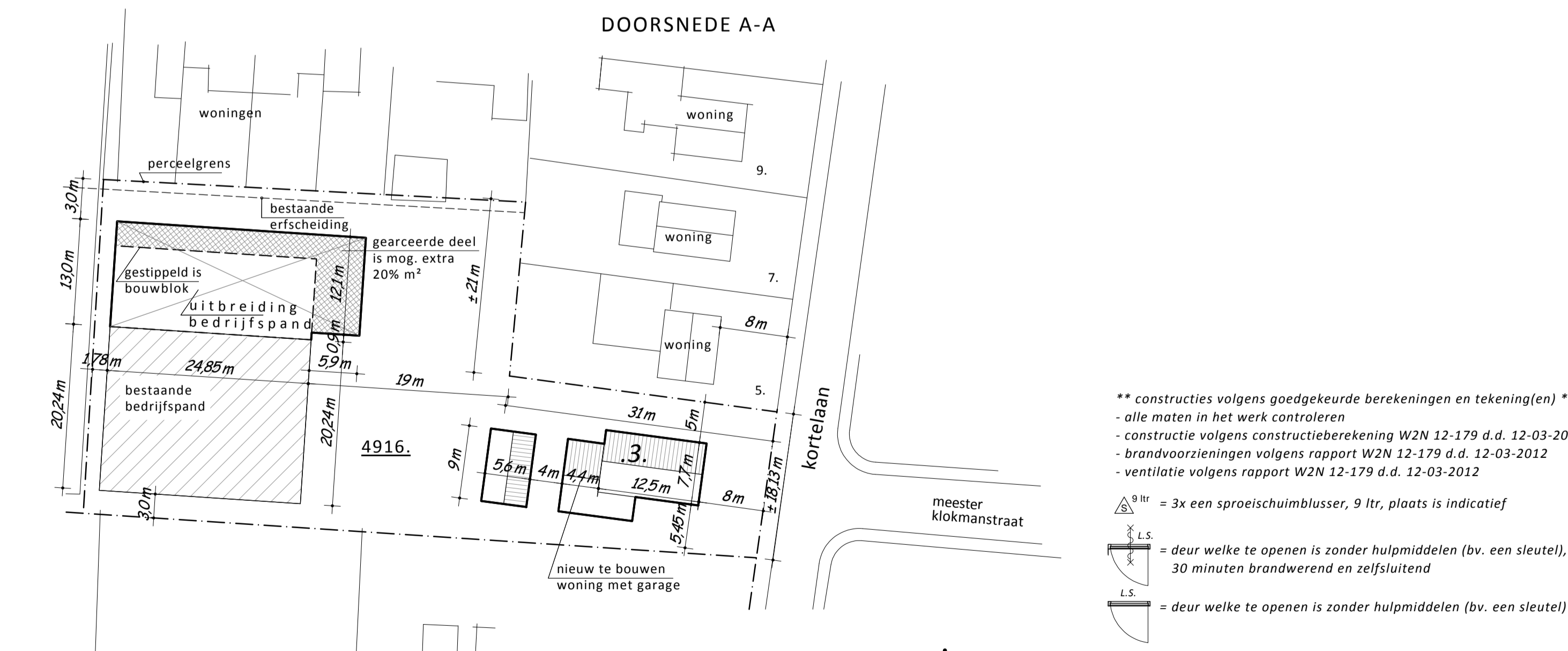
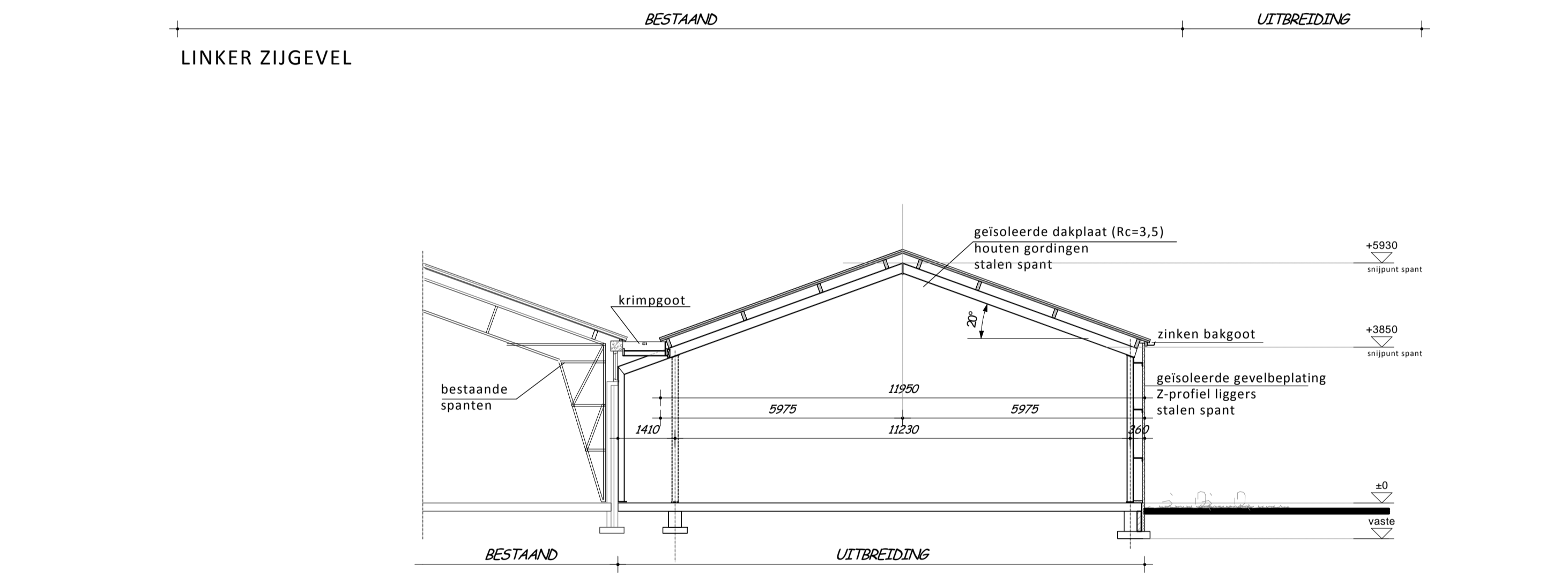
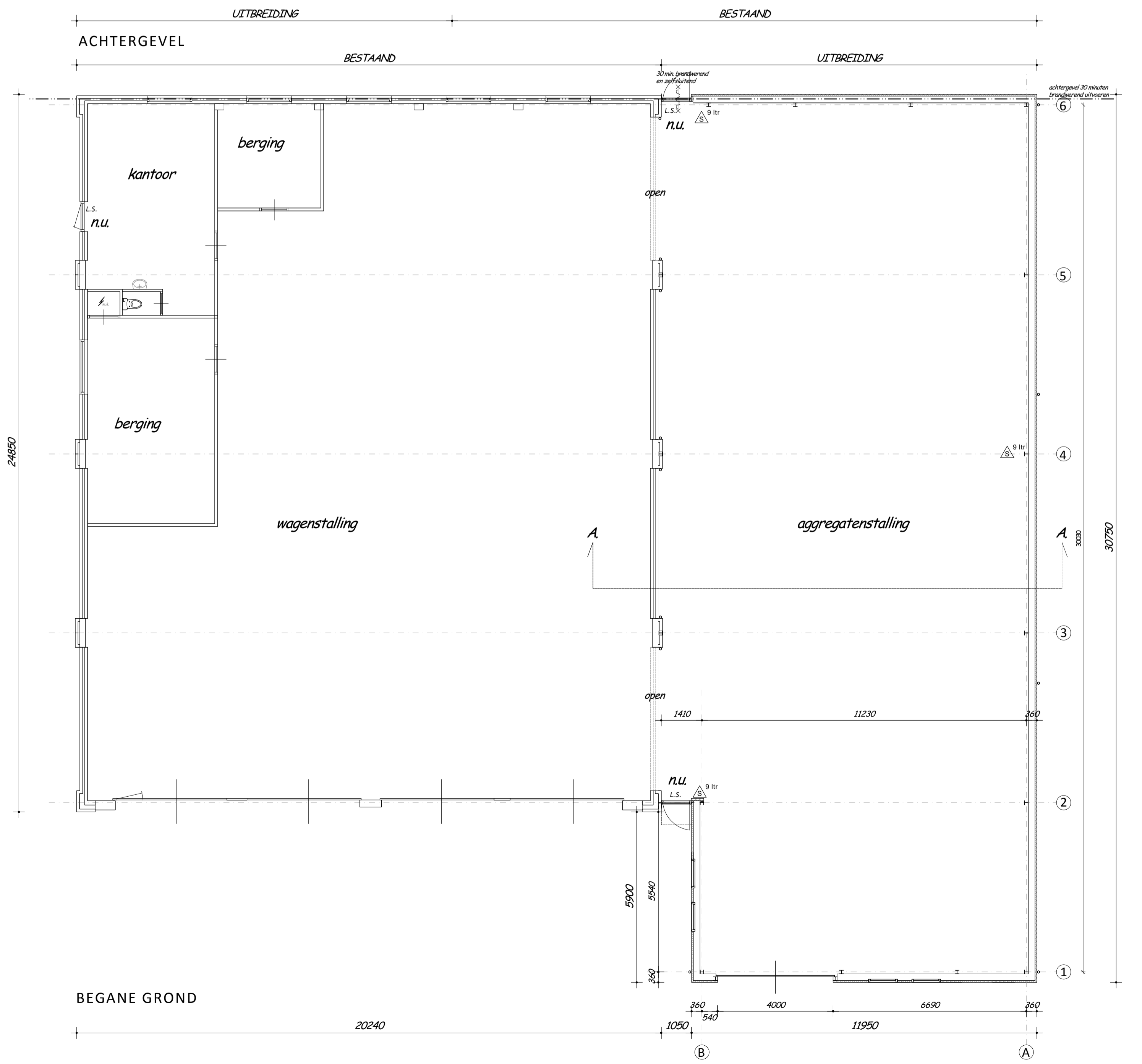
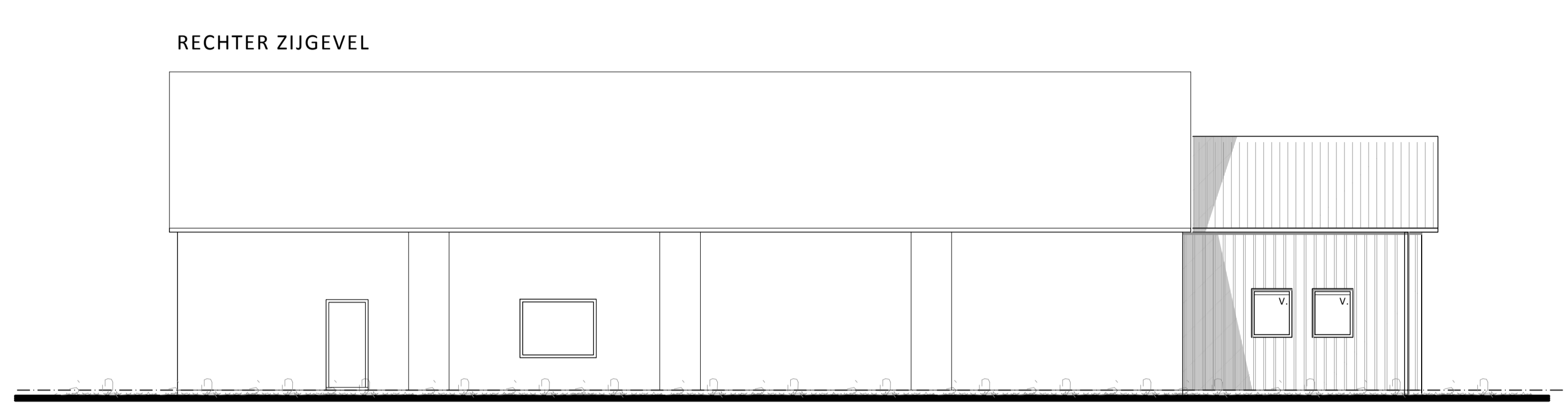
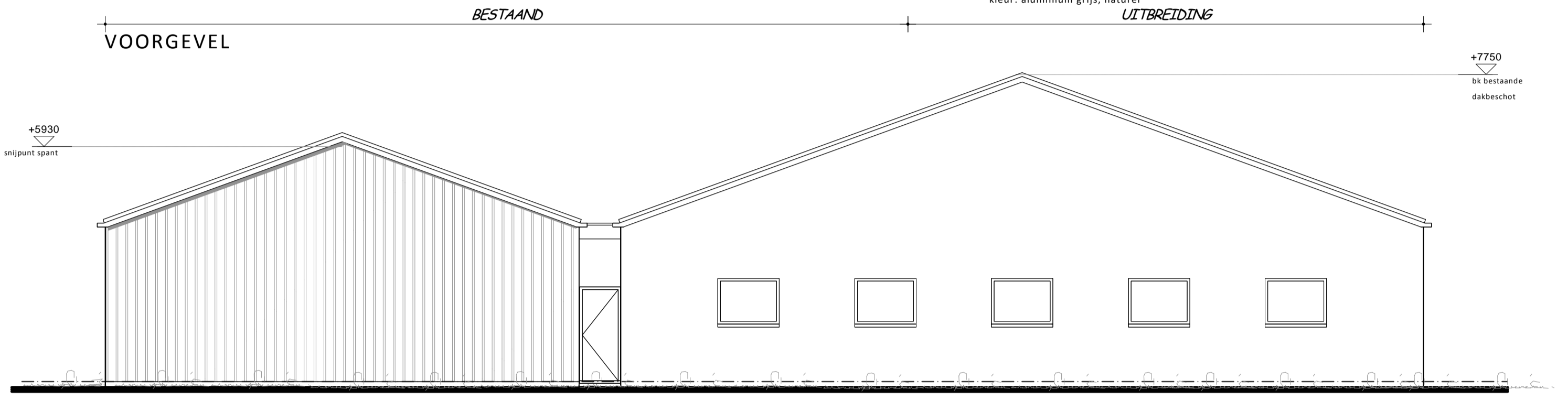
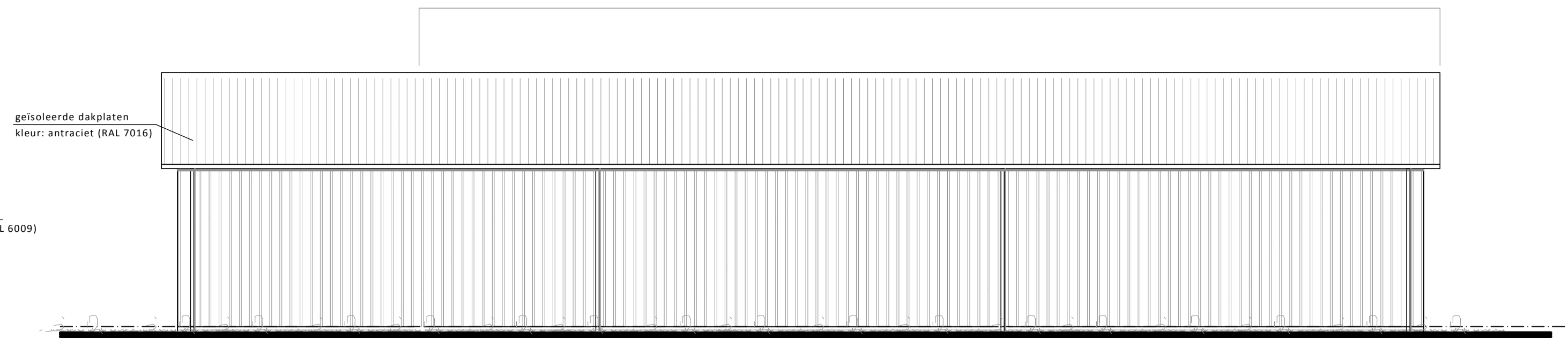
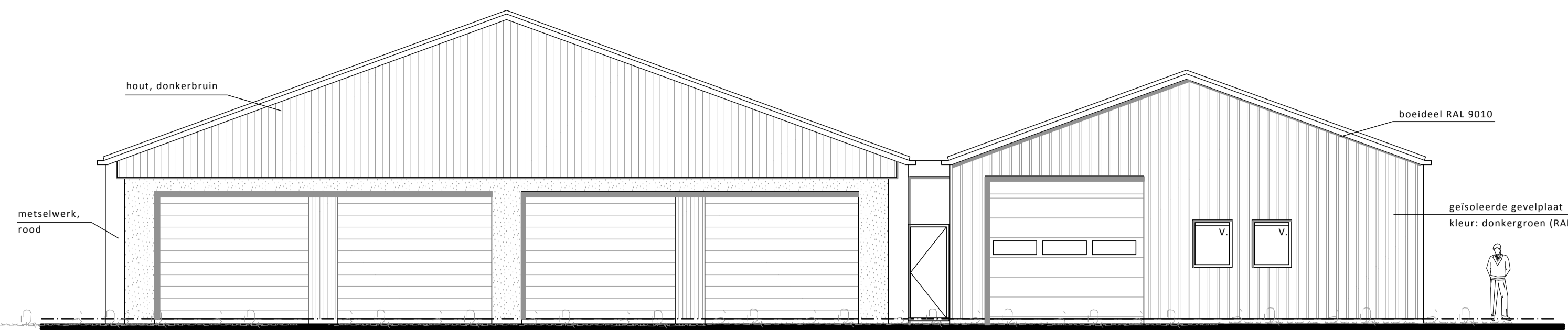
**NIEUWBOUW BEDRIJFSWONING en UITBREIDING BEDRIJFSPAND
VOOR DHR. H. VEENEMA AAN DE KORTELAAN 3 TE SURHUISTERVEEN**

PLATTEGRONDEN, AANZICHTEN, DOORSNEDE EN SITUATIE (bedrijfswoning)

SCHAAL: 1:100

DATUM: 28-02-2012 GEWIJZIGD: 19-03-2012

BLAD: 1



**** constructies volgens goedgekeurde berekeningen en tekening(en) ****
 - alle maten in het werk controleren
 - constructie volgens constructieberekening W2N 12-179 d.d. 12-03-2012 en tekening blad 4
 - brandvoorzieningen volgens rapport W2N 12-179 d.d. 12-03-2012
 - ventilatie volgens rapport W2N 12-179 d.d. 12-03-2012

= 3x een sproeischiimblusser, 9 ltr, plaats is indicatief
 = deur welke te openen is zonder hulpmiddelen (bv. een sleutel), 30 minuten brandwerend en zelfsluitend
 = deur welke te openen is zonder hulpmiddelen (bv. een sleutel)

n.u. = nood uitgang (conform NEN 6088:2002, en art. 5.2 t/m 5.6 van NEN-EN 1838:1999)

NIEUWBOUW BEDRIJFSWONING en UITBREIDING BEDRIJFSPAND
VOOR DHR. H. VEENEMA AAN DE KORTELAAN 3 TE SURHUISTERVEEN

PLATTEGROND, AANZICHTEN, DOORSNEDE EN SITUATIE (bedrijfspand)

SCHAAL: 1:100

DATUM: 28-02-2012 GEWIJZIGD: 19-03-2012

BLAD: 3